



SWEDISH INNOVATION, QUALITY & DESIGN

Dk

# Granule Maxi®



**GRANULDISK®**

Tilpasset høj kapacitet

# Granule Maxi®

Granule Maxi® indeholder den innovative Granule Technology™ og fjerner behovet for forvask.

Granule Maxi® er en No Pre-Washing™ grovopvaskemaskine med frontindføring, som passer til mellemstore og store køkkener. Håndteringen af gryder er særdeles vigtig for arbejdsflowet, og Granule Maxi har den høje kapacitet, der sørger for at gøre gryderne hurtigt klar til brug igen. For

at få mest muligt ud af fordelene kan Granule Maxi tilpasses med den rigtige kombination af tilbehør. Brug Granule Maxi som en enkeltstående løsning eller som et system med mobile multikassetter og vogne.



#### Færre kemikalier

Sparer i gennemsnit 2,4 liter om dagen, hvilket giver op til 700 liter om året.



#### Mindre vand

Sparer i gennemsnit 1.700 liter om dagen, hvilket giver op til 500.000 liter om året.



#### Mindre energi

Sparer i gennemsnit 65 kWh om dagen, hvilket giver op til 19.000 kWh om året. Tilføj EcoExchanger® for at spare endnu mere.



#### Mindre tid

Gør dine gryder og pander rene på 2 min. 40 sek\* uden forvask.



#### Høj kapacitet

8 1/1GN eller 4 2/1GN pr. cyklus – op til 176 1/1GN eller 88 2/1GN eller 352 1/2GN pr. time. (maks. dybde 200 mm)



#### Fødevarerikkerhed

Alle vaskeprogrammerne overholder de hygiejniske retningslinjer i DIN 10512 standarden.



#### Fremtidssikret

Granule Maxi er klar til Industri 4.0, hvilket betyder, at den vil være kompatibel med fremtidige funktioner og egenskaber.



#### Brugervenligt design

Betjeningspanel i øjenhøjde. Store knapper og tydelige symboler. Påmindelser og meddelelser på displayet. Flere niveauer og gribevenligt håndgreb. Røde og grønne indikatorlamper. USB-port til eksport af HACCP-logfiler.



#### SIMpel™

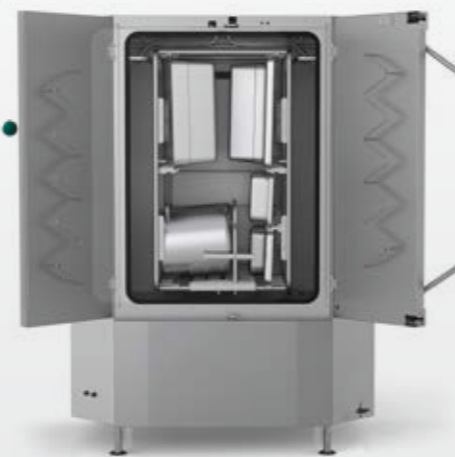
QR-kode med onlineadgang til instruktionsvideoer, servicehistorik og fejlfindingsvejledninger.



power  
**GRANULES** BIO

## Fås i tre udgaver

Granule Maxi® fås i tre forskellige udgaver: *Compact*, *Flow* og *FreeFlow*. Hver udgave leveres med omhyggeligt udvalgt standardtilbehør og kan tilpasses dine behov yderligere ved at tilkøbe ekstra tilbehør.



### Granule Maxi® - Compact Edition

Art. nr. 20721

Granule Maxi® Compact Edition er en enkeltstående version, der bruger en glidende multikassette.

Standardmultikassetten giver mulighed for placering i to niveauer. Tilføj lidt tilbehør til placering af en lang række andre køkkenredskaber, gryder og pander i mange forskellige størrelser.



Granule Maxi® - Compact Edition

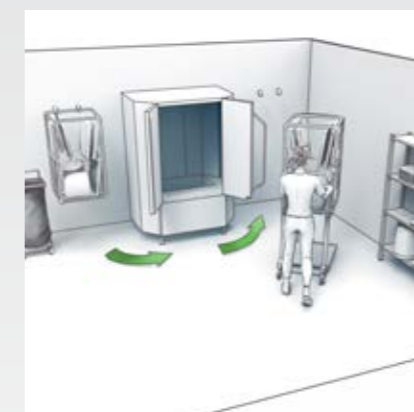


### Granule Maxi® - Flow Edition

Art. nr. 20722

Granule Maxi® Flow Edition giver dig fleksibilitet og gør opsætningen mere ergonomisk og sikker med to kassetter, en vogn og kroge til ophængning af kassetterne, så væggen beskyttes.

Vognen bruges til at skifte kassetter og kan også bruges til indsamling af snavset opvask eller transport af ren opvask rundt i opvaskerummet eller køkkenet.



Granule Maxi® - Flow Edition



### Granule Maxi® - Freeflow Edition

Art. nr. 20723

Granule Maxi® FreeFlow Edition giver maksimal fleksibilitet, det bedst mulige flow og den højeste kapacitet med to vogne og to kassetter.

Opsætningen giver mulighed for og tømning/fyldning af én kassette, mens den anden er i brug.

Øger tempoet, flowet og fleksibilitet i hele opvaskeområdet.



Granule Maxi® - Freeflow Edition

### Se den i aktion!

Vil du se Granule Maxi® i aktion? Se en videodemo eller besøg en Live Wash™ – book på [www.granuldisk.com/iivewash](http://www.granuldisk.com/iivewash)



### Tjek Granule Maxi® ud

Se vores Youtube-film for at opleve, hvor effektiv og alsidig Granule Maxi®-serien er.



# Tilbehør

Granule Maxi® udgaverne kan tilpasses yderligere, så den passer til netop dine særlige behov ved at tilkøbe ekstra tilbehør og indsats.

 YouTube



Følg os på YouTube for at se, hvordan den fyldes, og hvordan du kan bruge det forskellige tilbehør.

## Multikassette til Granule Maxi Flow/FreeFlow

Art. nr. 14469

Til 8 1/1GN beholdere eller 4 2/1GN eller tilsvarende anden opvask.

*(Følger med Granule Maxi Flow og FreeFlow Editions)*



## Kassettekroge med vægbeskyttelse til Granule Maxi Flow

Art. nr. 10694

1 sæt indeholder 2 kroge. Til vægmontering af kassetten.

*(Følger med Granule Maxi Flow Edition)*



## Kassettevogn

Art. nr. 22845

Til brug af multikassette.

*(Følger med Granule Maxi Flow og FreeFlow Editions)*



## Drypbakke til kassettevogn

Art. nr. 14565

Forhindrer, at mad og vand ender på gulvet.

*(Følger med Granule Maxi Flow og FreeFlow Editions)*



Gå til [www.granuldisk.com](http://www.granuldisk.com) for at se, hvordan du indsætter og bruger det forskellige tilbehør.

Gå til [www.granuldisk.com](http://www.granuldisk.com) for at se, hvordan du indsætter og bruger det forskellige tilbehør.

## Inddelere til GN-beholdere, størrelse GN 1/9-2/3

Art. nr. 19313

Til placering af gastronombeholdere 1/2, 1/3, 1/6, 1/9 og 2/3. Kapacitet: 4 x 1/2GN eller 8 1/4GN. En anden mulighed er 2 x 2/3GN og 2 x 1/3GN eller 4 x 1/6GN eller 6 x 1/9GN.

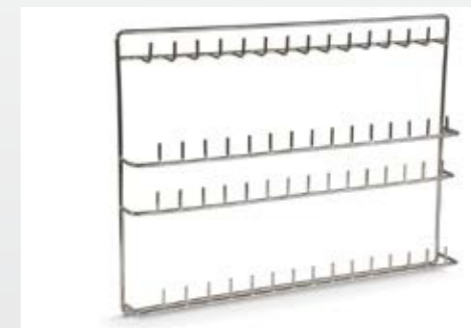
*(Følger med i alle Granule Maxi Editions)*



## Gryde- og kasserolleholder

Art. nr. 10972

Kapacitet: 3-5 gryder/kasseroller med håndtag eller øregreb til ophængning på krogene.



## Holder til køkkenredskaber

Art. nr. 10362

Til øseskeer, piskeris m.m. (op til 500 mm).



## Låg- og bakkeholder

Art. nr. 10950

Kapacitet: op til 9 stk. flade bakker og låg i størrelse 1/1GN.



## Holder til små GN-pander

Art. nr. 25549

Kapacitet: op til 6 1/3GN eller 12 1/6GN eller 18 1/9GN.



Holder til mindre skåle og gryder

Art. nr. 10004

Kapacitet: op til 3-5 gryder eller skåle.



Indsats til bageplader

Art. nr. 22017

Kapacitet: 8 x 600 x 400 mm bageplader, maks. 20 mm kant.



Netkurv med låg

Art. nr. 21477

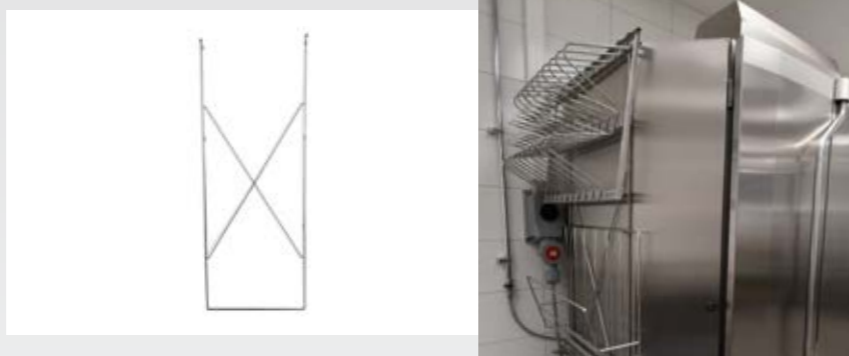
Til øseskeer, piskeris m.m. op til 500 mm i længden.



Holder til opbevaring af tilbehør

Art. nr. 10595

Til store indsatser og tilbehør, som ikke er i brug. Hænger på begge sider af maskinen.



## Granule Maxi® tekniske data

### Generelt

Design	Compact Edition / Flow Edition / FreeFlow Edition
Udvendige dimensioner (H x B x D)	2.039 mm x 1.452/1.842 mm x 1.089/1.682 mm
Last, volumen	450 liter (B 540 x H 1.060 x D 680 mm)
Vægt (fyldt / tom)	666 kg / 485 kg
Opvaskebeholder, volumen	165 liter
Skyllvand, volumen	7 liter (ØKO-program) 14 liter (kort/normalt program) <i>Der kræves 14 liter for at opnå 3.600 HUE i henhold til NSF/ANSI 3.</i>
Granulat, volumen	16 liter
Opvaskevand, temperatur	65 °C
Skyllvand, temperatur	85 °C
Støjniveau lydtryk	< 70 dB (A)

### Programmer og kapacitet

Opvaskeprogrammer med granulat	ØKO: 2 min. 40 sek.
	Kort: 4 min. 50 sek.
	Normal: 6 min. 50 sek.
Opvaskeprogrammer uden granulat	ØKO: 2 min. 40 sek.
	Kort: 3 min. 40 sek.
	Normal: 5 min. 40 sek.
Maks./normal kapacitet pr. time (normal kapacitet inkl. håndtering)	176/128 (Compact) / 176/136 (Flow) / 176/136 (FreeFlow) GN 1/1
Kapacitet pr. program	8 1/1GN eller op til 16 1/2GN eller 4 2/1GN, op til 200 mm dybde eller tilsvarende i andre gryder.

### Elektrisk tilslutning

Spænding**	3- 400 V/50 eller 60 Hz + PE / 3- 415 V/50 Hz + PE / 3- 230 V/50 eller 60 Hz + PE
Sikringer (ved en maksimal udgangseffekt på 21 kW)	40A (400V, 415V) / 63A (230V)
Sikringer (ved en maksimal udgangseffekt på 29 kW)	50A (400V, 415V)
Sikringer, dampopvarmet, 0,3-2,0 bar	20A (400V) / 25A (230V)
Maksimal udgangseffekt, varm påfyldning	21 kW
Maksimal udgangseffekt, kold påfyldning	29 kW
Vaskepumpemotor	2 x 2,2 kW
Skyllpumpemotor	0,37 kW
Opvaskebeholderelement*	16 kW (24 kW ved en maksimal udgangseffekt på 29 kW)
Skyllbeholderelement*	16 kW (24 kW ved en maksimal udgangseffekt på 29 kW)
Beskyttelsesgrad	IPX5

### Vandtilslutning

Hårdhed / Tilslutning	Total hårdhed: 3-7 °dH, 5-12 °TH, 53-125 PPM / ¼" BSP han (DN20) <i>Bemærk: Der må ikke anvendes omvendt osmosevand eller destilleret vand.</i>
Tilslutning A	21 kW enhed: 1-6 bar, 25 l/min, 55-65 °C (varm påfyldning) 29 kW enhed: 1-6 bar, 25 l/min, 5-65 °C (kold påfyldning, ekstraudstyr)
Tilslutning B	21/29 kW enhed: 3-6 bar, 15 l/min, < 20 °C 29 kW med Eco Exchanger (ekstraudstyr): 1-6 bar, 15 l/min, < 20 °C

### Afløb og ventilation

Anbefalet ventilationskapacitet med dampreduktion	300 m³/h
Anbefalet ventilationskapacitet uden dampreduktion	900 m³/h
Anbefalet ventilationskapacitet med Eco-Exchanger*	150 m³/h
Varme udstrålet til rum med damp-reduktion (total/mærkbar/latent)	2,7 kW / 1,0 kW / 1,7 kW
Varme udstrålet til rum uden damp-reduktion (total/mærkbar/latent)	4,9 kW / 1,0 kW / 3,9 kW
Varme udstrålet til rum med EcoExchanger® (total/mærkbar/latent)	2,0 kW / 1,0 kW / 1,1 kW
Afløbsslange	Rør Ø 32 mm
Afløb	Kapacitetskrav 50 l/min. Ingen afløbspumpe, gravitets afløb. <i>Maskinen må ikke placeres direkte over et afløb.</i>
Vaske- og tørremiddel kræves	Vaske- og tørremiddel: 230 VAC-signal fås fra en særskilt dåse. Maks. belastning total 0,5A.

### Spændingsmuligheder

Kan du ikke finde dine særlige krav på listen?

Tal med din Granuldisk salgssrepræsentant eller din foretrukne, certificerede Granuldisk salgspartner for mere information om tilpasninger.

### Doseringsudstyr

Doseringsdispenser til flydende vaskemiddel og skyllemiddel med peristaltisk pumpe og doseringssensor til vaskemiddel er ekstraudstyr, der kan monteres på fabrikken.

### Marinevariant

- to niveausensorer i opvaskeholderen
  - fødder til fastboltning i gulvet for at undgå skridning eller væltning
  - dørstopper for at undgå svingende døre
- Tal med din Granuldisk salgssrepræsentant eller din foretrukne, certificerede Granuldisk salgspartner om marinevarianten.

### Dampreduktion eller EcoExchanger®?

Granule Maxi® er som standard udstyret med *dampreduktion*, som giver et mere behageligt arbejdsmiljø for personalet, samtidig med at det mindsker ventilationskravene i grovopvaskeområdet. Føjer 60 sekunder til varigheden af den korte og den normale vaskecyklus.

EcoExchanger® er ekstraudstyr, som kombinerer dampreduktion og varmegenvinding. Forbedrer arbejdsmiljøet og sparer op til 33 % af energien til opvarmning af skylletanken. Føjer 120 sekunder til varigheden af vaskecyklussen, afhængigt af programmet.

Tal med din Granuldisk salgssrepræsentant eller din foretrukne, certificerede Granuldisk salgspartner for mere information om dampreduktion og Ecoexchanger® til Granule Maxi®.

\* Er ikke i funktion samtidigt.

\*\* Vedrørende alle tilgængelige spændingsmuligheder bedes du rådføre dig med din salgssrepræsentant eller en gyldig prisliste.

Granule Maxi® leveres med et 2 meter langt strømkabel (uden stik) for tilslutning til en godkendt strømkontakt. Strømkontakten medfølger ikke i leveringen.

## Altid SIMpel™

Alle Granuldisk-løsninger er udstyret med SIMpel™ - et smart QR-kodesystem med en særlig online platform. Uanset om du er slutbruger eller servicetekniker, giver SIMpel™ dig hurtigt og nem adgang til det unikke materiale for det specifikke produkt.

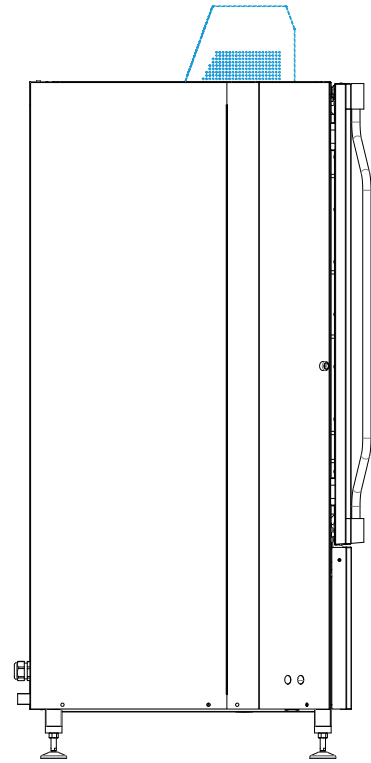
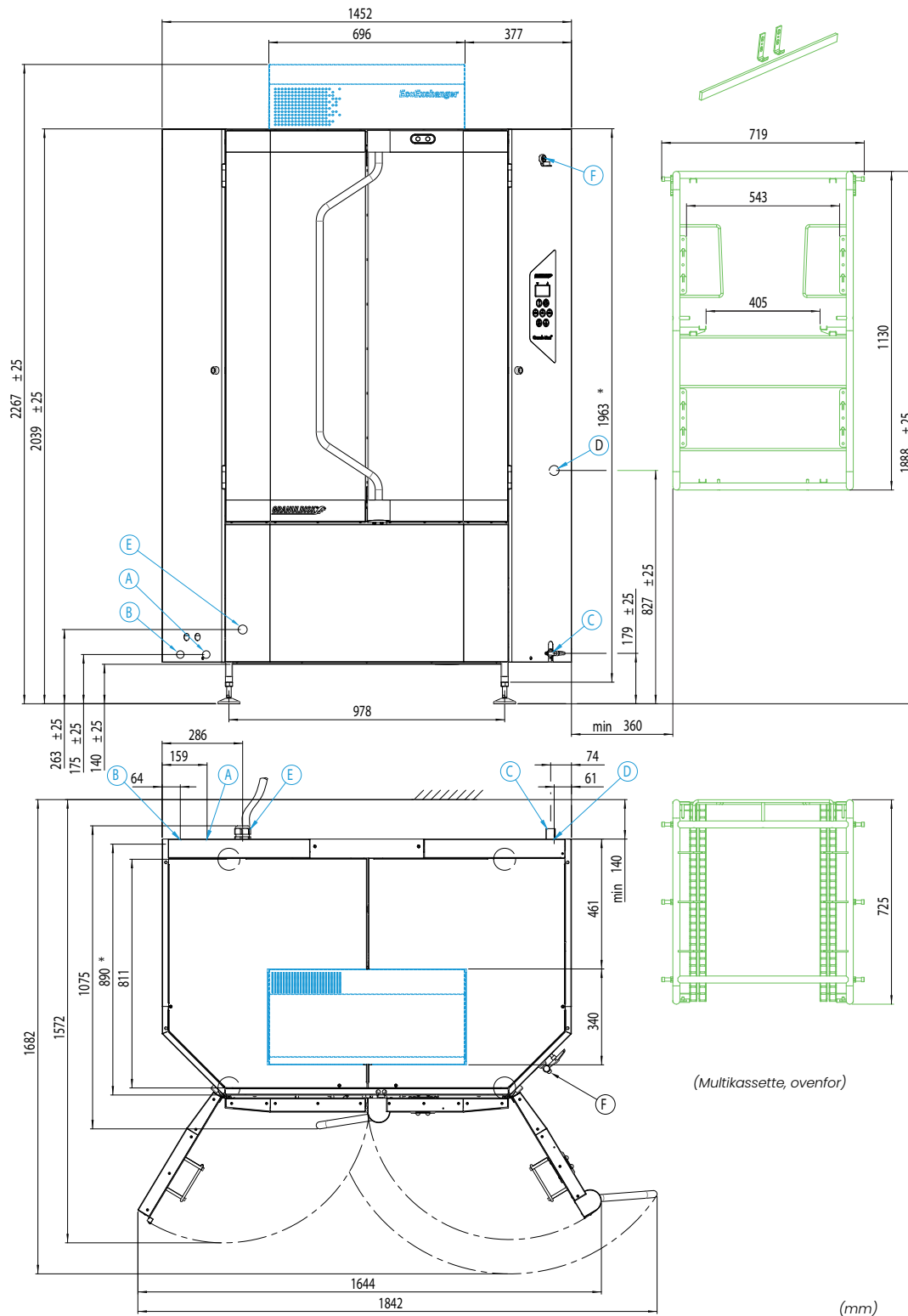
QR-koden er porten mellem dit produkt og din SIMpel-portal. Hvis du blot scanner koden, bliver du automatisk sendt videre til onlineportalen, der indeholder maskinspecifikke dokumenter, fejlfindingsvejledninger, fejlkodetabeller og instruktionsvideoer. Som servicetekniker kan du gå ind i det adgangskodebeskyttede område for teknikere for at registrere eller søge i dokumentations- og vedligeholdelsehistorikken.



# Granule Maxi® installation

(A/B) Vandindtag, (C) Afløb, (D) Vaskemiddel/tørremiddeltilslutning, (E) Elektrisk tilslutning, (F) USB-port.

Se forrige side for detaljer.



© Granuldisk 2022.01. Max-DA VI forbeholder os ret til korrektion af eventuelle trykfejl. VI forbeholder os ret til at ændre design, specifikationer og udstyr.

- Kun relevant for Granule Maxi Flow/FreeFlow Editions.
  - EcoExchanger-enhed – ekstraudstyr, kombineret med varmegenvinding og dampreduktion.
- NB: EcoExchanger-enheden skal altid være tilsluttet en koldtandsforsyning (B). EcoExchanger leveres kun til maskiner med koldt vandstilslutning (maks. strøm 50A, 29 kW), men på installationsstedet kan maskinen tilsluttes en forsyning med enten varmt eller koldt vand (A).

\* GD Min - mindste indtagelsesmål.

(mm)

