



SWEDISH INNOVATION, QUALITY & DESIGN

No

# Granule Maxi<sup>®</sup>



**GRANULDISK<sup>®</sup>**

Tilpasset for høy kapasitet



# Granule Maxi®

Granule Maxi® har den innovative Granule Technology™ og eliminerer behovet for forvask.

Granule Maxi® er en frontmatet No Pre-Washing™ grovoppvaskmaskin som passer for mellomstore til store kjøkkener. Håndteringen av kantine er svært viktig for arbeidsflyten, og Granule Maxi er en høykapasitetsmaskin som raskt sørger for at

kantine er klare for bruk igjen. For å utnytte fordelen kan Granule Maxi tilpasses ved å bruke den riktige kombinasjonen av tilbehør. Bruk Granule Maxi som en frittstående løsning eller som et system med mobile multikassetter og traller.



### Mindre kjemikalier

Sparer i gjennomsnitt 2,4 liter per dag, noe som blir opptil 700 liter per år.



### Mindre vann

Sparer i gjennomsnitt 1700 liter per dag, noe som blir opptil 500 000 liter per år.



### Mindre energi

Sparer i gjennomsnitt 65 kWh per dag, noe som blir opptil 19 000 kWh per år. Legg til EcoExchanger® for å spare enda mer.



### Mindre tid

"Rengjør gryter og panner på 2 min. 40 sek\* uten forvask."



### Høy kapasitet

8 GN1/1 eller 4 GN2/1 per syklus – opptil 176 GN1/1 eller 88 GN2/1 eller 352 GN1/2 per time (maks. dybde 200 mm).



### Matsikkerhet

Alle vaskeprogrammene overholder hygiene-retningslinjene iht DIN 10512-standarden.



### Fremtidsrettet

Granule Maxi er klar for Industri 4.0, noe som betyr at den vil være kompatibel med fremtidige funksjoner og krav.



### Brukervennlig design

Kontrollpanel på øyenivå. Store knapper og tydelige symboler. Påminnelser og meldinger i displayet. Gripevennlig håndtak for flere nivåer. Røde og grønne indikatorlamper. USB-port for eksport av HACCP-loggfiler.



### SIMpel™

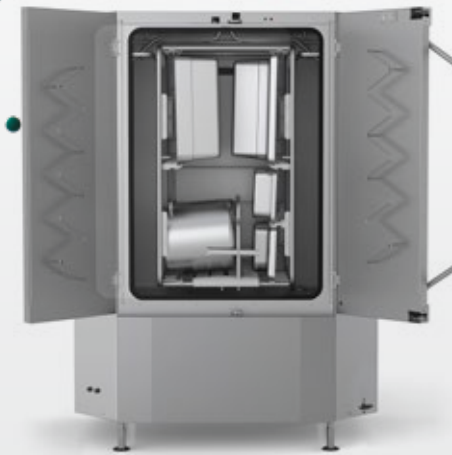
QR-kode med nettbasert tilgang til opplæringsvideoer for brukere, servicehistorikk og feilsøkningsveiledninger.



power GRANULES® BIO

## Fås i tre versjoner

Granule Maxi® fås i tre ulike versjoner: *Compact*, *Flow* og *FreeFlow*. Hver versjon leveres med nøye utvalgt standardtilbehør og kan tilpasses ytterligere til deres behov ved å legge til smarttilbehør.



### Granule Maxi® – Compact Edition

Art.nr. 20721

Granule Maxi® Compact Edition er en frittstående versjon som bruker en glidemultikassett.

Med standardmultikassetten kan du legge inn kantiner og gryter i to nivåer. Legg til tilbehør, og du kan legge inn en rekke andre kjøkkenredskaper, kantiner og gryter av ulike størrelser.



Granule Maxi® – Compact Edition

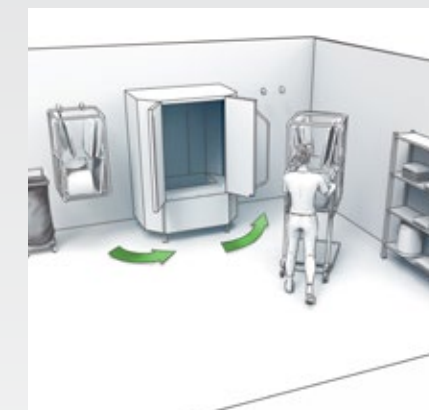


### Granule Maxi® – Flow Edition

Art.nr. 20722

Granule Maxi® Flow Edition gir deg fleksibilitet og gjør oppsettet mer ergonomisk og sikkert med to kassetter, en tralle og veggmonterte kroker med veggbeskyttelse, som kassettene kan henges på.

Trallen brukes til å bytte kassetter og kan også brukes til å samle skitne kantiner og gryter eller til å transportere rene kantiner og gryter på kjøkkenet.



Granule Maxi® – Flow Edition



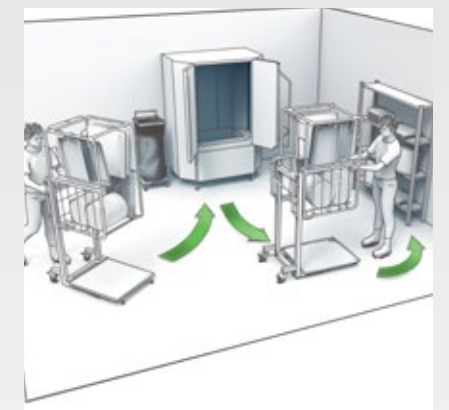
### Granule Maxi® – Freeflow Edition

Art.nr. 20723

Granule Maxi® FreeFlow Edition gir deg maksimal fleksibilitet, flyt og kapasitet med to traller og to kassetter.

Dette oppsettet lar deg for eksempel tømme/fylle en kassett mens den andre brukes.

Øker hastigheten, flyten og fleksibiliteten i hele oppvaskområdet.



Granule Maxi® – Freeflow Edition

### Se den vaske opp!

Vil du se Granule Maxi® i aksjon? Se en demovideo, eller gå inn på Live Wash™ – bestill på [www.granuldisk.com/livewash](http://www.granuldisk.com/livewash)



### Sjekk ut Granule Maxi®

Se YouTube-filmen vår for å se hvor effektiv og allsidig Granule Maxi®-serien er.



Beregningene av besparelsene er basert på et tenkt sted som lager 1 500 varme måltider per dag med 300 virkedager i året. Sammenligningen gjelder manuell oppvask i kum opp mot vasking med Granule Maxi. 50 % ECO-syklus, 30 % kort og 20 % normal. \*NB EcoExchanger (ekstrautstyr) vil øke varigheten av syklusen med 120 sekunder.



# Tilbehør

Du kan tilpasse Granule Maxi®-versjonene ytterligere til dine behov ved å legge til smarttilbehør og innsats.

 YouTube



Følg oss på YouTube for å se hvordan du laster inn og bruker det forskjellige tilbehøret.

## Multikassett for Granule Maxi Flow/FreeFlow

Art.nr. 14469

For 8 GN 1/1-beholdere eller 4 GN 2/1 eller tilsvarende i andre kantiner og gryter.

*(Inkludert i Granule Maxi Flow og FreeFlow Editions)*



## Kassettkroker med veggbeskyttelse for Granule Maxi Flow

Art.nr. 10694

1 sett inneholder 2 kroker. For veggmontering av kassetten.

*(Inkludert i Granule Maxi Flow Edition)*



## Kassettralle

Art.nr. 22845

For håndtering av multikassett.

*(Inkludert i Granule Maxi Flow og FreeFlow Editions)*



## Dryppbrett for kassettralle

Art.nr. 14565

Hindrer at mat og vann drypper ned på gulvet.

*(Inkludert i Granule Maxi Flow og FreeFlow Editions)*



Gå inn på [www.granuldisk.com](http://www.granuldisk.com) for å se hvordan du legger inn og bruker det ulike tilbehøret.

Gå inn på [www.granuldisk.com](http://www.granuldisk.com) for å se hvordan du legger inn og bruker det ulike tilbehøret.

## Skillevegger for GN-beholdere, størrelser GN 1/9-2/3

Art.nr. 19313

For lastning av GN 1/2, 1/3, 1/6, 1/9 og 2/3. Kapasitet: 4 x GN 1/2 eller 8 GN 1/4. Annet tilbehør er 2 x GN 2/3 og 2 x GN 1/3 eller 4 x GN 1/6 eller 6 x GN 1/9.

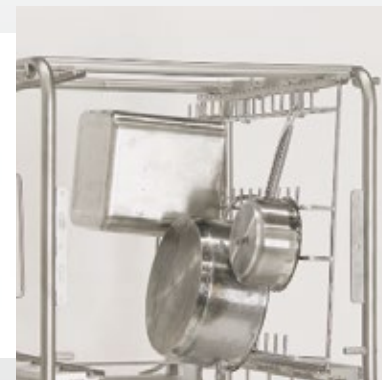
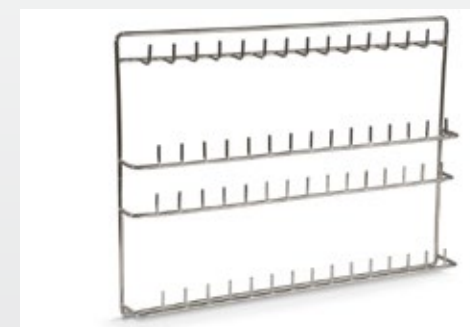
*(Inkludert i alle Granule Maxi Editions)*



## Kantine- og kasserolleholder

Art.nr. 10972

Kapasitet: 3-5 kantiner/kasseroller med håndtak eller ører for opphenging på krokene.



## Redskapsholder

Art.nr. 10362

For øser, visper, osv. (opptil 500 mm).



## Lokk- og bretttholder

Art.nr. 10950

Kapasitet: opptil 9 stk. flate brett og lokk av GN 1/1-størrelse.



## Holder for små GN-gryter

Art.nr. 25549

Kapasitet: opptil 6 GN 1/3 eller 12 GN 1/6 eller 18 GN 1/9.



## Holder for mindre boller og kantiner

Art.nr. 10004

Kapasitet: opptil 3–5 kantiner eller boller.



## Innsats for stekebrett

Art.nr. 22017

Kapasitet: 8 x 600 x 400 mm stekebrett, maks. 20 mm kant.



## Nettkurv med lokk

Art.nr. 21477

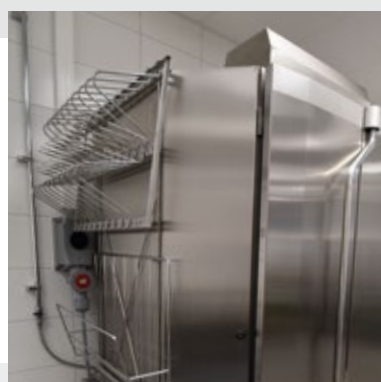
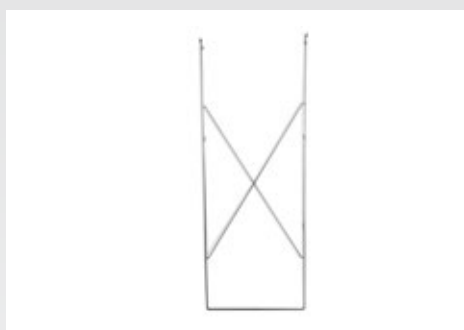
For øser, visper, osv. med lengde opptil 500 mm.



## Holder for oppbevaring av tilbehør

Art.nr. 10595

For oppbevaring av innsatser og tilbehør som ikke er i bruk. Kan henges fra begge sider av maskinen.



## Granule Maxi® tekniske data

### Generelt

Design	Compact Edition / Flow Edition / FreeFlow Edition
Ytre mål (H x B x D)	2 039 mm x 1 452/1 842 mm x 1 089/1 682 mm
Lastevolum	450 liter (B 540 x H 1,060 x D 680 mm)
Vekt (fylt/tom)	666 kg/485 kg
Vasketankvolum	165 liter
Skyllevannvolum	7 liter (ECO-program) 14 liter (kort/normalt program)
	<i>For å oppnå 3 600 HUE i henhold til NSF/ANSI 3, kreves det 14 liter.</i>
Granulatvolum	16 liter
Vaskevanntemperatur	65 °C
Skyllevanntemperatur	85 °C
Lydtryknivå	< 70 dB (A)

### Programmer og kapasitet

Vaskeprogrammer med granulater	ECO: 2 min, 40 sek
	Kort: 4 min, 50 sek
	Normal: 6 min, 50 sek
Vaskeprogrammer uten granulater	ECO: 2 min, 40 sek
	Kort: 3 min, 40 sek
	Normal: 5 min, 40 sek
Maks./normal kapasitet per time (normal kapasitet inkl. håndtering)	176/128 (Compact) / 176/136 (Flow) / 176/136 (FreeFlow) GN l/1
Kapasitet per program	8 GN/l eller opptil 16 GN/2 eller 4 GN/1, opptil 200 mm dybde eller tilsvarende i andre kantiner.

### Elektrisk tilkobling

Spenning**	3- 400 V/50 eller 60 Hz + PE / 3- 415 V/50 Hz + PE / 3- 230 V/50 eller 60 Hz + PE
Sikringer (ved maks. effekt 21 kW)	40 A (400 V, 415 V) / 63 A (230 V)
Sikringer (ved maks. effekt 29 kW)	50 A (400 V, 415 V)
Sikringer, dampvarmet, 0,3–2,0 bar	20 A (400 V) / 25 A (230 V)
Maks. effekt, varmfylling	21 kW
Maks. effekt, kaldfylling	29 kW
Vaskepumpemotor	2 x 2,2 kW
Skyllepumpemotor	0,37 kW
Vasketankelement*	16 kW (24 kW ved maks. effekt 29 kW)
Skylletankelement*	16 kW (24 kW ved maks. effekt 29 kW)
Kapslingsklasse	IPX5

### Vanntilkobling

Hardhet/tilkobling	Total hardhet: 3–7 °dH, 5–12 °TH, 53–125 PPM / ¼" BSP hann (DN20)
	<i>Viktig å merke seg: Omvendt osmosevann og destillert vann må ikke brukes.</i>
Tilkobling A	21 kW enhet: 1–6 bar, 25 l/min, 55–65 °C (varmfylling) 29 kW enhet: 1–6 bar, 25 l/min, 5–65 °C (kaldfylling, valgfritt)
Tilkobling B	21/29 kW enhet: 3–6 bar, 15 l/min, < 20 °C 29 kW m. EcoExchanger (valgfritt): 1–6 bar, 15 l/min, < 20 °C

### Drenering og ventilasjon

Anbefalt ventilasjonskapasitet med dampreduksjon	300 m³/h
Anbefalt ventilasjonskapasitet uten dampreduksjon	900 m³/h
Anbefalt ventilasjonskapasitet med EcoExchanger®	150 m³/h
Varme avgitt til rom med damp reduksjon (totalt/merkbar/latent)	2,7 kW / 1,0 kW / 1,7 kW
Varme avgitt til rom uten damp-reduksjon (totalt/merkbar/latent)	4,9 kW / 1,0 kW / 3,9 kW
Varme avgitt til rom med EcoExchanger® (totalt/merkbar/latent)	2,0 kW / 1,0 kW / 1,1 kW
Dreneringsrør	Rør Ø 32 mm
Drenering	Kapasitetskrav 50 l/min. Ingen avløpspumpe, avløpsventil. <i>Maskinen må ikke plasseres rett over et avløp.</i>
Oppvaskmiddel og tørkemiddel kreves	Oppvaskmiddel og tørkemiddel; 230 VAC-signal er tilgjengelig fra en egen boks. Maks. belastning totalt 0,5 A.

## Spenningsalternativer

Finder du ikke dine spesielle krav i listen?

Ta kontakt med en Granuldisk-selger eller en sertifisert Granuldisk-forhandler for mer informasjon om tilpasninger.

## Doseringsutstyr

Doseringsdispenser for flytende vaskemiddel og skyllemiddel med peristaltisk pumpe og doseringssensor for vaskemiddel er tilgjengelig som et valgfritt fabrikkmontert tillegg.

## Maritimt alternativ

- doble nivåsensorer i vasketanken
- føtter kan boltes til gulvet for å hindre at maskinen forflytter seg
- dørstopper

Ta kontakt med en Granuldisk-selger eller en sertifisert Granuldisk-forhandler for mer informasjon om vårt maritime alternativ.

## Dampreduksjon eller EcoExchanger®?

Granule Maxi® er standardutstyrt med *dampreduksjon*, som gir et mer behagelig arbeidsmiljø for medarbeiderne og som reduserer ventilasjonskravene i grovoppvaskområdet. Øker den totale tiden for varigheten av kort- og normalvaskesyklusen med 60 sekunder.

EcoExchanger® er et ekstrautstyr som på en smart måte kombinerer dampreduksjon og varmegjenvinning på en gang. Forbedrer arbeidsmiljøet og sparer opptil 33 % av energibehovet til oppvarming av skylletanken. Øker varigheten av vaskesyklusen med 120 sekunder, avhengig av vaskeprogrammet.

Ta kontakt med en Granuldisk-selger eller en sertifisert Granuldisk-forhandler for mer informasjon om dampreduksjon og EcoExchanger® for Granule Maxi®.

\* Kjører ikke samtidig.

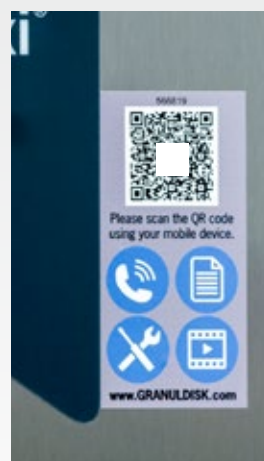
\*\* For alle tilgjengelige spenningsalternativer, ta kontakt med en selger eller se oppdatert prisliste.

Granule Maxi® leveres med en 2 meter lang strømledning (uten støpsel) for tilkobling til godkjent hovedbryter. Hovedbryteren følger ikke med i leveransen.

## Alltid SIMpel™

Alle Granuldisk-løsninger er utstyrt med SIMpel™ – et smart QR-kodesystem med en dedikert nettbasert plattform. Enten du er sluttbruker eller servicetekniker, gir SimPel™ deg rask og enkel tilgang til unikt materiale for ditt spesifikke produkt.

QR-koden er veien mellom produktet og SIMpel-portalen. Bare skann koden slik at den automatisk sendes til nettportalen som inneholder maskinspesifikke dokumenter, feilsøkningsveiledninger, feilkodetabeller og instruksjonsvideoer. Som servicetekniker vil du kunne gå inn i det passordbeskyttede tekniske området for å logge eller slå opp dokumentasjon og vedlikeholdshistorikk.

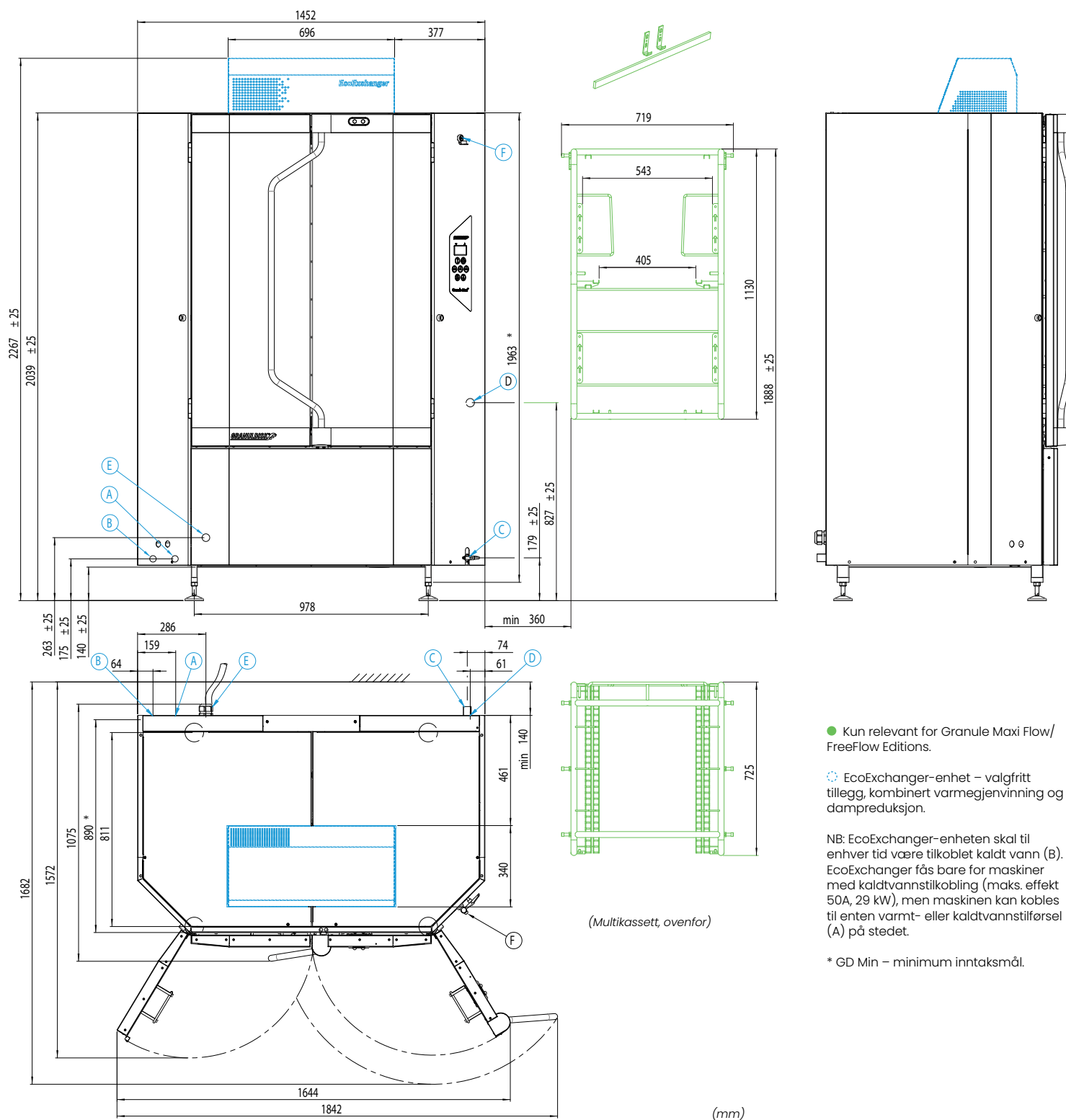




# Granule Maxi® installasjon

(A/B) Vanninntak. (C) Avløp. (D) Tilkobling oppvaskmiddel/tørkemiddel. (E) Elektrisk tilkobling. (F) USB-port.

Se forrige side for detaljer.



- Kun relevant for Granule Maxi Flow/ FreeFlow Editions.
- EcoExchanger-enhet – valgfritt tillegg, kombinert varmegjenvinning og dampreduksjon.

NB: EcoExchanger-enheten skal til enhver tid være tilkoblet kaldt vann (B). EcoExchanger fås bare for maskiner med kaldtvannstilkobling (maks. effekt 50A, 29 kW), men maskinen kan kobles til enten varmt- eller kaldtvannstilførsel (A) på stedet.

\* GD Min – minimum inntaksmål.