



SWEDISH INNOVATION, QUALITY & DESIGN

It

# Granule Maxi<sup>®</sup>



**GRANULDISK<sup>®</sup>**

Personalizzata per grandi capienze

# Granule Maxi®

Granule Maxi® sfrutta l'innovativa Granule Technology™ ed elimina la necessità del prelavaggio.

Granule Maxi® è una lavapentole a caricamento frontale basata sul concetto No Pre-Washing™ destinata a cucine di dimensione medio-grandi. La gestione delle pentole è essenziale per il flusso di lavoro in cucina. Granule Maxi è il modello ad alta capacità che rende le pentole rapidamente

disponibili per essere riutilizzate. Per massimizzare questo vantaggio, è possibile personalizzare Granule Maxi con la giusta combinazione di accessori. Granule Maxi può essere utilizzata come soluzione autonoma o come sistema con multicassette e carrelli mobili.



### Meno prodotti chimici

Risparmia in media 2,4 litri al giorno, fino a un totale di 700 litri all'anno.



### Meno acqua

Risparmia in media 1.700 litri al giorno, fino a un totale di 500.000 litri all'anno.



### Meno energia

Risparmia in media 65 kWh al giorno, fino a un totale di 19.000 kWh all'anno. Con EcoExchanger® è possibile risparmiare ancora di più.



### Meno tempo

Pulisce pentole e padelle in 2 min. 40 sec\* senza prelavaggio.



### Elevata capacità

8 GN 1/1 o 4 GN 2/1 per ciclo - fino a 176 GN 1/1 o 88 GN 2/1 o 352 GN 1/2 all'ora (profondità massima 200 mm).



### Sicurezza alimentare

Tutti i programmi di lavaggio sono conformi alle linee guida sull'igiene dello standard DIN 10512



### A prova di futuro

Granule Maxi è predisposta per l'Industria 4.0, il che significa che sarà compatibile con le caratteristiche e le funzioni future.



### Design intuitivo

Pannello di controllo all'altezza degli occhi. Pulsanti grandi e simboli chiari. Promemoria e messaggi sul display. Maniglia multi-livello con presa confortevole. Spia rossa e verde. Porta USB per l'esportazione dei file di registro HACCP.



### SIMpel™

Codice QR con accesso online a video di formazione per gli operatori, cronologia di manutenzione e guide per la risoluzione dei problemi.

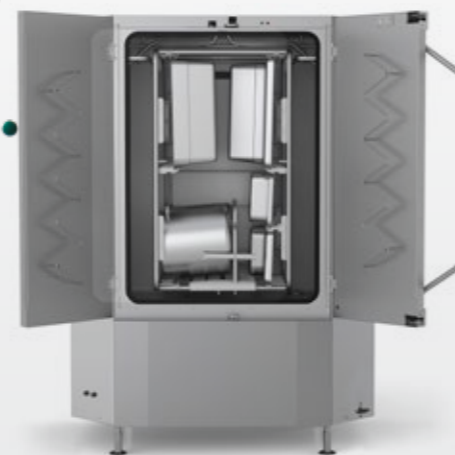


power GRANULES® BIO

La capacità di risparmio è stata calcolata in una cucina che prepara 1.500 pasti caldi al giorno ed è aperta 300 giorni all'anno. Il confronto è stato eseguito tra lavaggio manuale nel lavello e lavaggio con Granule Maxi: 50% ciclo ECO, 30% Breve e 20% Normale. \*N.B. L'opzione EcoExchanger aggiunge 120 secondi alla durata del ciclo.

## Disponibile in tre versioni

Granule Maxi® è disponibile in tre diverse versioni: *Compact*, *Flow* e *FreeFlow*. Ogni versione prevede accessori standard attentamente selezionati e può essere personalizzata in base alle proprie esigenze aggiungendo uno o più accessori intelligenti.



### Granule Maxi® - Compact Edition

Cod. art. 20721

Granule Maxi® Compact Edition è una versione a installazione autonoma dotata di multicassetta scorrevole.

La multicassetta standard consente il caricamento delle stoviglie su due livelli. È possibile aggiungere alcuni accessori per caricare una grande quantità di altri utensili da cucina, pentole e padelle di varie dimensioni.



Granule Maxi® - Compact Edition

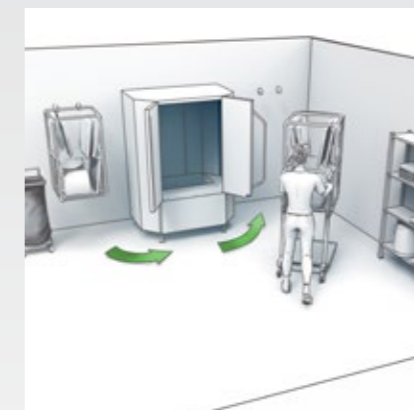


### Granule Maxi® - Flow Edition

Cod. art. 20721

Granule Maxi® Flow Edition aumenta la flessibilità e rende l'organizzazione più ergonomica e sicura grazie a due cassette, un carrello e ganci montati a parete con protezione che consentono di appendere le cassette al muro.

Il carrello è utile per cambiare le cassette e può essere usato anche per raccogliere le stoviglie sporche o spostare le stoviglie pulite all'interno della cucina o della stanza dedicata al lavaggio.



Granule Maxi® - Flow Edition

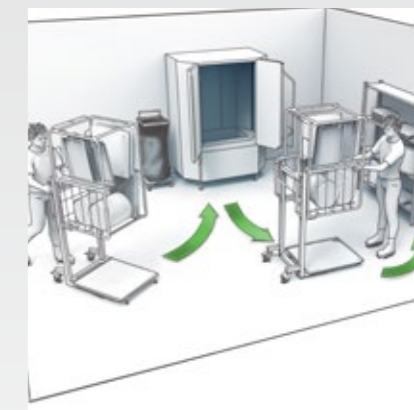


### Granule Maxi® - Freeflow Edition

Cod. art. 20723

Granule Maxi® FreeFlow Edition offre la massima flessibilità, un buon flusso di lavoro e grande capacità grazie ai due carrelli e alle due cassette. Scegliendo questa configurazione, è possibile compiere più operazioni contemporaneamente e svuotare o riempire una cassetta mentre l'altra è in uso.

Aumenta la velocità, il flusso e la flessibilità di tutta l'area di lavaggio pentole.



Granule Maxi® - Freeflow Edition

### Lavaggio dal VIVO!

Volete vedere la Granule Maxi® in azione? Guardate un video di dimostrazione o approfittate di un Live Wash™ - Iscrivetevi su [www.granuldisk.com/liivewash](http://www.granuldisk.com/liivewash)



### Scopri Granule Maxi®

Guarda il nostro video su Youtube per scoprire l'efficienza e la versatilità delle serie Granule Maxi®



# Accessori

Le versioni Granule Maxi® possono essere personalizzate in base alle proprie esigenze aggiungendo uno o più accessori e inserti intelligenti.



Seguici su YouTube per scoprire come caricare e utilizzare i diversi accessori.

## Multicassetta per Granule Maxi Flow/FreeFlow

Cod. art. 14469

Per 8 contenitori GN 1/1 o 4 contenitori GN 2/1 o l'equivalente di altre stoviglie.

*(Inclusa nelle versioni Granule Maxi Flow e FreeFlow)*



## Ganci per cassetta con protezione parete per Granule Maxi Flow

Cod. art. 10694

1 set contiene 2 ganci. Per appendere la cassetta al muro.

*(Inclusi nella Granule Maxi Flow Edition)*



## Carrello portacassetta

Cod. art. 22845

Per spostare la multicassetta.

*(Incluso nelle versioni Granule Maxi Flow e FreeFlow)*



## Vassoio raccogliacqua per carrello portacassetta

Cod. art. 14565

Impedisce all'acqua e ai residui di cibo di sporcare il pavimento.

*(Incluso nelle versioni Granule Maxi Flow e FreeFlow)*



Per vedere come si caricano e si usano i vari accessori, è possibile visitare la pagina [www.granulidisk.com](http://www.granulidisk.com)

## Divisori per contenitori GN (dimensioni GN 1/9-2/3)

Cod. art. 19313

Per caricare contenitori GN 1/2, 1/3, 1/6, 1/9 e 2/3. Capacità: 4 x GN 1/2 o 8 x GN 1/4. Altre opzioni possibili: 2 x GN 2/3 e 2 x GN 1/3 o 4 x GN 1/6 o 6 x GN 1/9.

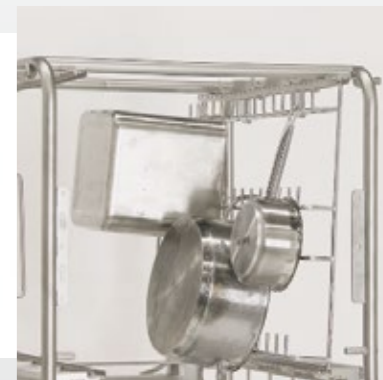
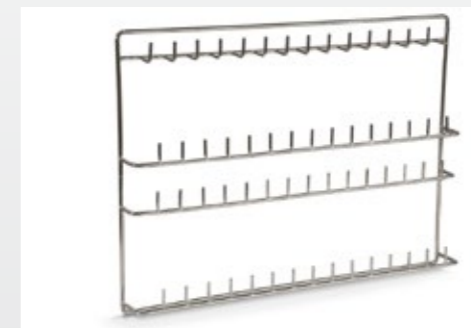
*(Inclusi in tutte le versioni Granule Maxi)*



## Supporto per pentole e casseruole

Cod. art. 10972

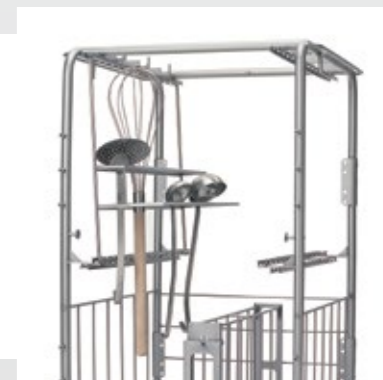
Capacità: 3-5 pentole/casseruole con manici lunghi o corti appese ai ganci.



## Supporto per utensili

Cod. art. 10362

Per mestoli, fruste ecc. (altezza massima 500 mm).



## Supporto per coperchi e vassoi

Cod. art. 10950

Capacità: fino a 9 coperchi e vassoi piatti GN 1/1.



## Supporto per bacinelle GN piccole

Cod. art. 25549

Capacità: fino a 6 bacinelle GN 1/3 o 12 GN 1/6 o 18 GN 1/9.



Supporto per ciotole e pentole piccole

Cod. art. 10004

Capacità: fino a 3-5 ciotole o pentole.



Inserto per teglie

Cod. art. 22017

Capacità: 8 x teglie 600 x 400 mm, un bordo di massimo 20 mm.



Cestello a rete con coperchio

Cod. art. 21477

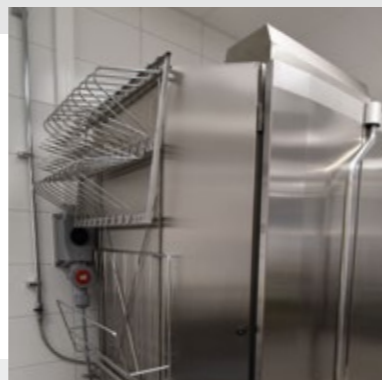
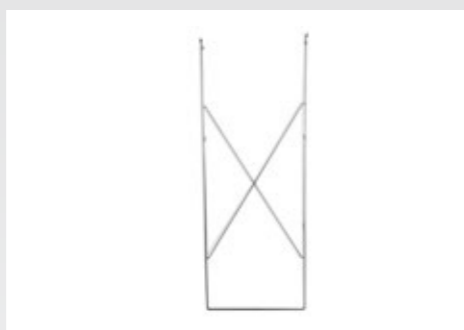
Per mestoli, fruste ecc. (altezza massima 500 mm).



Supporto per riporre gli accessori

Cod. art. 10595

Per riporre inserti e accessori non in uso. Può essere appeso su entrambi i lati della macchina.



## Sempre SIMpel™



Tutte le soluzioni Granuldisk sono dotate di SIMpel™, un sistema di codici QR intelligente con una piattaforma dedicata a ciò. Che tu sia un utente finale o un assistente tecnico, SIMpel™ ti offre un accesso semplice e rapido a materiale specifico per il tuo prodotto.

Il codice QR è il punto di collegamento tra il tuo prodotto e il tuo portale SIMpel. Sarà sufficiente scansionare il codice per essere automaticamente reindirizzati sul portale online che contiene documenti specifici per ciascuna macchina, guide per la risoluzione dei problemi, tabelle per la verifica dei codici di errore e video dimostrativi. Se sei un assistente tecnico, potrai accedere all'area riservata ai tecnici protetta da password per registrare o cercare la documentazione e la cronologia di manutenzione.

## Granule Maxi® dati tecnici

Generali	
Design	Compact Edition / Flow Edition / FreeFlow Edition
Dimensioni esterne (A x L x P)	2.039 mm x 1.452/1.842 mm x 1.089/1.682 mm
Volume di carico	450 litri (L 540 x A 1.060 x P 680 mm)
Peso (piena / vuota)	666 kg / 485 kg
Volume serbatoio di lavaggio	165 litri
Volume acqua di risciacquo	7 litri (programma ECO) 14 litri (programma Breve / Normale)
	<i>Per raggiungere 3.600 HUE (ai sensi della certificazione NSF/ANSI 3) sono necessari 14 litri.</i>
Volume granuli	16 litri
Temperatura acqua di lavaggio	65 °C
Temperatura acqua di risciacquo	85 °C
Livello di pressione sonora	< 70 dB (A)
Programmi e capacità	
Programmi di lavaggio con granuli	ECO: 2 min, 40 sec
	Breve: 4 min, 50 sec
	Normale: 6 min, 50 sec
Programmi di lavaggio senza granuli	ECO: 2 min, 40 sec
	Breve: 3 min, 40 sec
	Normale: 5 min, 40 sec
Capacità massima / normale all'ora (capacità normale compreso caricamento e scaricamento)	176/128 (Compact) / 176/136 (Flow) / 176/136 (FreeFlow) GN 1/1
Capacità per programma	8 GN 1/1 o fino a 16 GN 1/2 o 4 GN 2/1, con profondità fino a 200 mm o quantità simile di altre pentole.
Collegamento elettrico	
Tensione**	3 - 400 V/50 o 60 Hz + PE / 3 - 415 V/50 Hz + PE / 3 - 230 V/50 r 60 Hz + PE
Fusibili (con uscita max 21 kW)	40 A (400 V, 415 V) / 63 A (230 V)
Fusibili (con uscita max 29 kW)	50 A (400 V, 415 V)
Fusibili, riscaldamento a vapore, 0,3-2,0 bar	20 A (400 V) / 25 A (230 V)
Uscita max, alimentazione acqua calda	21 kW
Uscita max, alimentazione acqua fredda	29 kW
Motore pompa lavaggio	2 x 2,2 kW
Motore pompa risciacquo	0,37 kW
Elemento serbatoio lavaggio*	16 kW (24 kW con uscita max 29 kW)
Elemento serbatoio risciacquo*	16 kW (24 kW con uscita max 29 kW)
Classe di protezione	IPX5
Collegamento idrico	
Durezza / Collegamento	Durezza totale: 3-7 °dH, 5-12 °TH, 53-125 PPM / ¼" BSP maschio (DN20)
	<i>Nota: non utilizzare acqua ad osmosi inversa e acqua distillata.</i>
Collegamento A	Unità da 21 kW: 1-6 bar, 25 l/min, 55-65 °C (alimentazione acqua calda)
	Unità da 29 kW: 1-6 bar, 25 l/min, 5-65 °C (alimentazione acqua fredda, opzionale)
Collegamento B	Unità da 21/29 kW: 3-6 bar, 15 l/min, <20 °C
	29 kW con EcoExchanger (opzionale): 1-6 bar, 15 l/min, <20 °C
Scarico e ventilazione	
Capacità di ventilazione raccomandata con riduzione del vapore	300 m³/h
Capacità di ventilazione raccomandata senza riduzione del vapore	900 m³/h
Capacità di ventilazione raccomandata con EcoExchanger*	150 m³/h
Calore emesso nell'ambiente con riduttore di vapore (totale/sensibile/latente)	2,7 kW / 1,0 kW / 1,7 kW
Calore emesso nell'ambiente senza riduttore di vapore (totale/sensibile/latente)	4,9 kW / 1,0 kW / 3,9 kW
Calore emesso nell'ambiente con EcoExchanger* (totale/sensibile/latente)	2,0 kW / 1,0 kW / 1,1 kW
Tubo di scarico	Tubo Ø 32 mm
Scarico	Requisito capacità 50 l/min. Senza pompa di scarico, scarico a gravità.
	<i>La macchina non deve essere posizionata direttamente sopra lo scarico.</i>
Detersivo e brillantante obbligatori	Detersivo e brillantante; segnale 230 V c.a. disponibile da una scatola separata. Carico massimo totale 0,5 A.

### Opzioni di tensione

Non trovate requisiti speciali nell'elenco?

Per ulteriori dettagli sulle personalizzazioni, è possibile rivolgersi al rappresentante o al rivenditore certificato Granuldisk.



### Attrezzature di dosaggio

Il dosatore di detergente liquido e brillantante con pompa peristaltica e sensore di dosaggio del detergente è disponibile come componente aggiuntivo opzionale montato in fabbrica.



### Opzione marina

- due sensori di livello nel serbatoio di lavaggio
- piedini che possono essere fissati al pavimento per impedire scivolamenti o ribaltamenti
- fermi per impedire l'oscillazione degli sportelli

Per informazioni sull'opzione marina, è possibile rivolgersi al rappresentante o al rivenditore certificato Granuldisk.

### Riduttore di vapore o Ecoexchanger®?

Granule Maxi® viene solitamente fornita con un riduttore di vapore, per offrire al personale un ambiente di lavoro più gradevole e per diminuire i requisiti di ventilazione dell'area di lavaggio pentole. Vengono ad aggiungersi 60 secondi alla durata del ciclo di lavaggio Breve e Normale.

EcoExchanger® è un componente aggiuntivo opzionale in grado di combinare in maniera intelligente riduzione del vapore e recupero del calore. Crea un ambiente di lavoro più piacevole e consente di risparmiare fino al 33% dell'energia necessaria per riscaldare il serbatoio di risciacquo. Vengono ad aggiungersi 120 secondi alla durata del ciclo di lavaggio, a seconda del programma di lavaggio.

Per ulteriori dettagli sul riduttore di vapore e su EcoExchanger® per Granule Maxi®, è possibile rivolgersi al rappresentante o al rivenditore certificato Granuldisk.

\* Non funziona in simultanea.

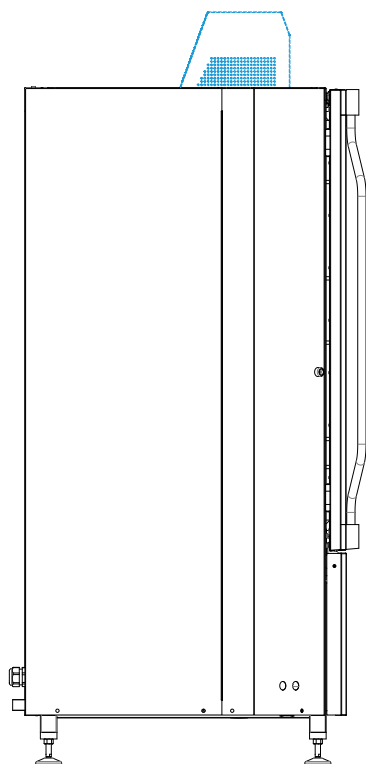
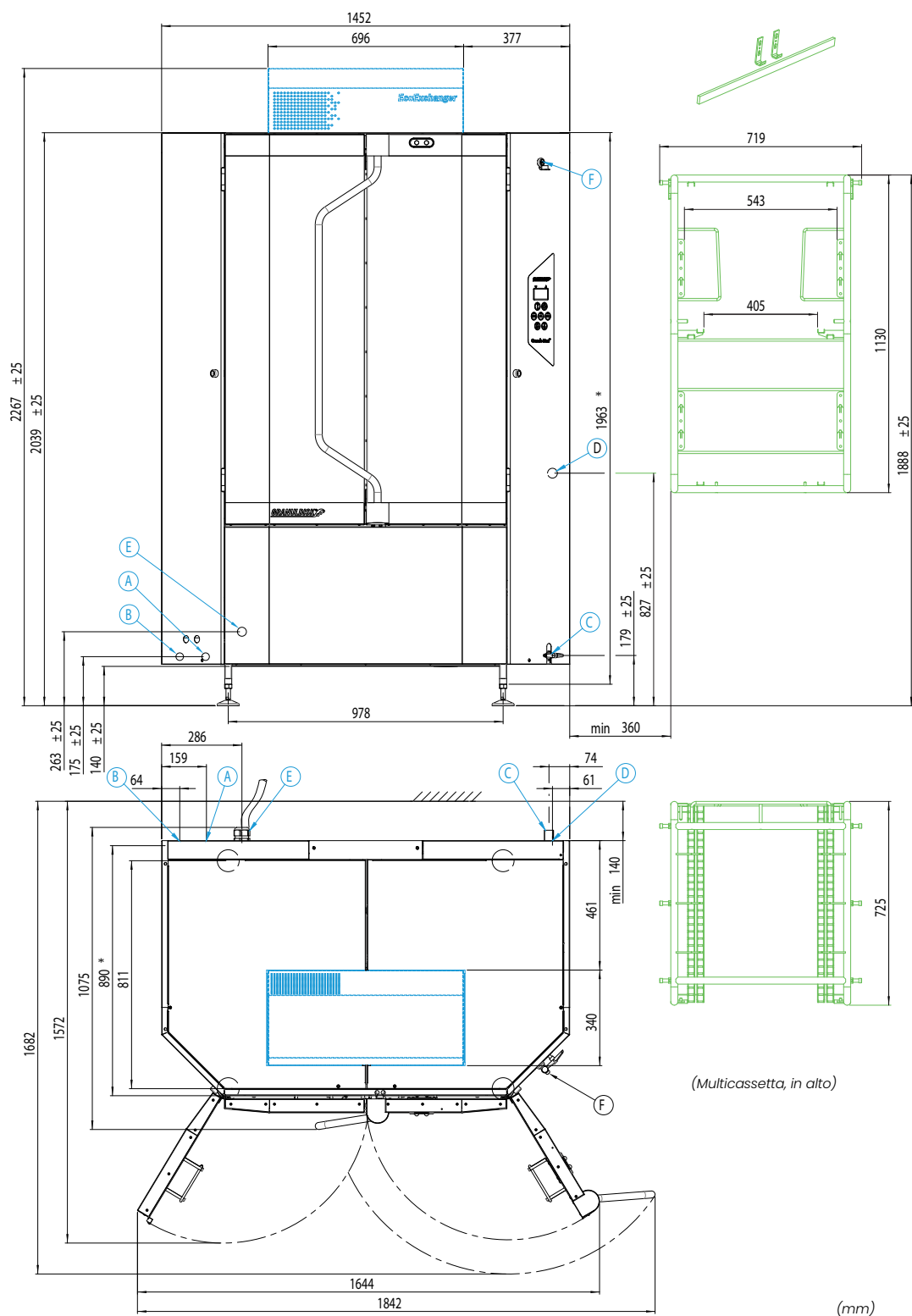
\*\* Per conoscere tutte le opzioni di tensione disponibili, è possibile rivolgersi al rappresentante di fiducia o consultare un listino prezzi valido.

Granule Maxi® viene fornita con un cavo di alimentazione lungo 2 metri (senza spina) da collegare a un interruttore di rete approvato. L'interruttore di rete non è incluso.

# Granule Maxi® installazione

(A/B) Ingresso acqua. (C) Scarico. (D) Collegamento detersivo/brillantante. (E) Collegamento elettrico. (F) Porta USB.

Per i dettagli, consultare la pagina precedente.



● Si applica solo alle versioni Granule Maxi Flow/FreeFlow.

○ Unità EcoExchanger: componente aggiuntivo in grado di combinare recupero del calore e riduzione del vapore.

NB: L'unità EcoExchanger deve essere costantemente collegata all'alimentazione di acqua fredda (B). EcoExchanger è disponibile solo per le macchine con opzione acqua fredda (potenza massima 50 A, 29 kW), ma la macchina può essere collegata sul posto sia a un'alimentazione di acqua calda che a una di acqua fredda (A).

\* GD Min - misura minima di ingombro.

(Multicassetta, in alto)

(mm)