



SWEDISH INNOVATION, QUALITY & DESIGN

Da

Granule Gastro®

GRANULDISK®

Ekstra effektiv til køkkener som bruger et stort antal GN-bakker

Granule Gastro®

Granule Gastro® indeholder den innovative Granule Technology™ og fjerner behovet for forvask.

Granule Gastro® er en No Pre-Washing™ gennemløbsbaseret grovopvaskemaskine, som giver effektive og fleksible arbejdsgange i køkkenet, og som er ideel til gastronomibaserede

køkkener med sin høje kapacitet til 1/1GN 65 mm dybe beholdere. Integrer Granule Gastro med et bordopsætningssystem for det bedste mulige resultat.



Færre kemikalier

Sparer i gennemsnit 1,6 liter om dagen, hvilket giver op til 500 liter om året.



Mindre vand

Sparer i gennemsnit 1.200 liter om dagen, hvilket giver op til 350.000 liter om året.



Mindre energi

Sparer i gennemsnit 45 kWh om dagen, hvilket giver op til 13.500 kWh om året.



Mindre tid

Gør dine gryder og pander rene på 2 min. 10 sek uden forvask.



Høj kapacitet

Op til 6 1/1GN eller 1/2GN pr. cyklus – op til 144 1/1GN eller 1/2GN pr. time (maks. dybde 65 mm)



Fødevarerikkerhed

Alle vaskesprogrammerne overholder de hygiejniske retningslinjer i DIN 10512 standarden



Fremtidssikret

Granule Gastro er klar til Industri 4.0, hvilket betyder, at den vil være kompatibel med fremtidige funktioner og egenskaber.



Brugervenligt design

Betjeningspanel i øjenhøjde. Store knapper og tydelige symboler. Påmindelser og meddelelser på displayet. Automatisk kappe. USB-port til eksport af HACCP-logfiler.



SIMpel™

QR-kode med onlineadgang til instruktionsvideoer, servicehistorik og fejlfindingsvejledninger.



power
GRANULES BIO

De beregnede besparelser er baseret på et prøveanlæg, som tilbereder 1.000 måltider om dagen og med 300 driftsdage om året. Sammenligningen er baseret på manuel opvask i køkkenvask sammenlignet med opvask i Granule Gastro. 50% ECO cyklus, 30% Kort og 20% Normal.

Fås i to udgaver

Granule Gastro® fås i to udgaver: Standard og HoReCa. Granule Gastro er en gennemløbsløsning, der skal installeres i en bordopsætning med indløb og udløb for at fungere optimalt. Granule Gastro kan installeres enten i en hjørne- eller en rækkekonfiguration, og bordopsætningen kan tilsluttes enten til venstre eller højre side eller foran på maskinen.



Granule Gastro® Standard Edition

Vare nr. 20717

Granule Gastro® Standard Edition leveres med en vaskekurv uden bundrist og er velegnet til køkkener, der hovedsageligt bruger Gastronom-køkkengrej. Kurven er alsidig og kan anvendes til det meste af GN-serien uden ekstra tilbehør og holdere. For at påfylde køkkenudstyr og redskaber af forskellige størrelser, skal du tilpasse din løsning ved at tilføje flere former for smart tilbehør og indsatser."



Granule Gastro® HoReCa Edition

Vare nr. 26454

Granule Gastro® HoReCa Edition leveres med en vaskekurv med bundrist og er velegnet til køkkener med Gastronom-sortiment samt diverse gryder og pander. Vaskekurven er alsidig og kan anvendes til det meste af GN-serien uden ekstra tilbehør og holdere. Bundristen forhindrer genstande eller håndtag i at glide gennem bunden af kurven. For at påfylde gryder, kasseroller og andre redskaber, skal du tilpasse din løsning ved at tilføje flere former for smart tilbehør og indsatser.

Installation med bordopsætning

Granule Gastro er en gennemløbsløsning, der skal installeres i en bordopsætning med indløb og udløb for at fungere optimalt.

På række, i hjørne – venstre, eller foran.

Granule Gastro kan installeres enten i en hjørne- eller en rækkekonfiguration, og bordopsætningen kan tilsluttes enten til venstre, til højre eller foran på maskinen.

Brug for ekstra overflader eller mere fleksibilitet?

Tilføj et sammenklappeligt foldebord eller en mobil vogn til opvaskekurve fra vores tilbehørssortiment. Se næste side.

Bordopsætning sælges ikke af Granuldisk. Du kan få anbefalinger og retningslinjer om bordopsætning til Granule Gastro hos din certificerede Granuldisk-forhandler.



Se den i aktion!

Vil du se Granule Gastro® i aktion?
Besøg en Live Wash™ – læs mere på
www.granuldisk.com/livewash



Tilbehør

Granule Gastro® kan tilpasses yderligere, så den passer til netop dine særlige behov ved at tilkøbe ekstra tilbehør og indsats.



Følg os på YouTube for at se, hvordan den fyldes, og hvordan du kan bruge det forskellige tilbehør.

Vaskekurv uden bundrist

Art. nr. 26426

Kapacitet: 6 1/IGN 65 mm eller 3 1/IGN op til 200 mm + 3 1/IGN op til 65 mm. Udstyret med små kroge, der gør det muligt at placere op til 12 små gastronormbeholdere (1/4, 1/6, 1/9) direkte i opvaskekurven.

(Medfølger)



Registreret design.



Vaskekurv med bundnet

Art. nr. 26140

Til kunder, som vasker dele af Gastronom-serien, men desuden har en større blanding af andre dele. Bundnettet forhindrer håndtag m.v. i at falde gennem kurvens bund.



Holder til skåle og gryder med integreret skeholder

Art. nr. 13756

Kan anbringes inde i standard-opvaskekurv (26426/26140). Kapacitet: op til 5-6 skåle eller gryder. Højde på øseskeer maks. 500 mm.



Indsats til bakker, riste, låg, skærebretter m.m.

Art. nr. 19992

Kan anbringes inde i standard-opvaskekurv (26426/26140). Kan indeholde 2 2/IGN eller 6 bageplader 600 x 400 mm med op til 20 mm kant og 2 bakker i størrelse 1/IGN, op til 16 riste, op til 8 skærebretter og 1/IGN låg.



Gå til www.granulidisk.com for at se, hvordan du indsætter og bruger det forskellige tilbehør.

Multiflex-holder til kasseroller, skåle og sigter

Art. nr. 20554

Kan anbringes inde i standard-opvaskekurv (26426/26140). Kapacitet: op til 3-4 kasseroller eller op til 4-5 små skåle, sigter m.m.



Registreret design.



Grydekurv

Art. nr. 21423

Kan indeholde 2 større gryder (200 mm) eller 1 stor gryde (400 mm). Placeres i maskinen i stedet for standard-opvaskekurv.



Fleksibel grydeholder

Art. nr. 25188

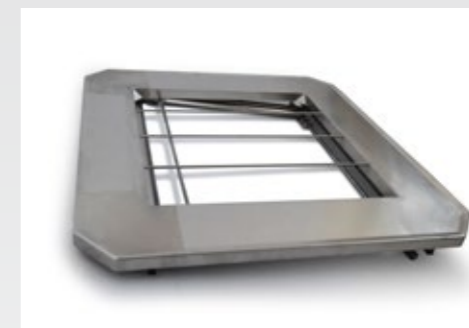
Gummistrop med to kroge. Gummistroppen placeres rundt om gryden og kroges på kurven.



Foldebord

Art. nr. 19570

Kan installeres på forsiden eller på siden. 780 x 780 mm.



Vogn til opvaskekurv

Art. nr. 24637

Maksimerer fleksibiliteten og flowet og skaber mulighed for ergonomisk arbejde.



Granule Gastro® tekniske data

Generelt

Design	Grovopvaskemaskine af kappetyper, gennemløbsmodel og roterende kurv.
Udvendige dimensioner (H x B x D)	2339/1693 mm (± 25) x 850 mm x 1.002 mm
Last, volumen	220 liter (ø700 x H 570 mm)
Vægt (fyldt / tom)	403 kg / 304 kg
Opvaskebeholder, volumen	83 liter
Skyllevand, volumen	4 liter (ØKO-program) 8 liter (kort/normalt program) <i>Der kræves 8 liter for at opnå 3.600 HUE i henhold til NSF/ANSI 3.</i>
Granulat, volumen	8 liter
Opvaskevand, temperatur	65 °C
Skyllevand, temperatur	85 °C
Støjniveau lydtryk	< 70 dB (A)

Programmer og kapacitet

Opvaskeprogrammer med granulat	ØKO: 2 min. 10 sek.
	Kort: 3 min. 20 sek.
	Normal: 5 min. 20 sek.
Opvaskeprogrammer uden granulat	ØKO: 2 min. 10 sek.
	Kort: 3 min. 40 sek.
	Normal: 4 min. 40 sek.
Maks./normal kapacitet pr. time (normal kapacitet inkl. håndtering)	144 / 114 1/1GN 65 mm eller tilsvarende i andre gryder.
Kapacitet pr. program	6 GN1/1 eller GN 1/2 65 mm dybde, eller 3 GN1/1 eller GN 1/2 op til 200 mm dybde og 3 GN1/1 eller GN 1/2 op til 65 mm dybde, eller tilsvarende i andre gryder.

Elektrisk tilslutning

Spænding**	3- 400-415 V/50 Hz + PE / 3- 230 V/50 Hz + PE
Sikringer (ved en maksimal udgangs-effekt på 11,9 kW)	25A (400 V, 415 V) / 40A (230 V)
Sikringer (ved en maksimal udgangs-effekt på 16,9 kW)	32A (400 V, 415 V)
Maksimal udgangseffekt (varm påfyldning)	11,9 kW
Maksimal udgangseffekt (kold påfyldning)	16,9 kW
Vaskepumpemotor	2,6 kW
Skyllepumpemotor	0,37 kW
Opvaskebeholderelement*	9 kW ved maksimal udgangseffekt 11,9 kW (14 kW ved maksimal udgangseffekt 16,9 kW)
Skyllebeholderelement*	9 kW ved maksimal udgangseffekt 11,9 kW (14 kW ved maksimal udgangseffekt 16,9 kW)
Beskyttelsesgrad	IPX5

Vandtilslutning

Hårdhed / Tilslutning	Total hårdhed: 3-7 °dH, 5-12 °TH, 53-125 PPM / ¼" BSP han (DN20) <i>Bemærk: Der må ikke anvendes omvendt osmosevand eller destilleret vand.</i>
Tilslutning A	11,9 kW enhed: 1-6 bar, 15 l/min, 55-65 °C (varm påfyldning) 16,9 kW enhed: 1-6 bar, 15 l/min, 5-65 °C (kold påfyldning, ekstraudstyr)
Tilslutning B	11,9/16,9 kW enhed: 1-6 bar, 15 l/min, < 20 °C 11,9/16,9 kW med dampproduktion (ekstraudstyr): 3-6 bar, 15 l/min, < 20 °C

Afløb og ventilation

Anbefalet ventilationskapacitet med dampreduktion	150 m³/h
Anbefalet ventilationskapacitet uden dampreduktion	400 m³/h
Varme udstrålet til rum med dampreduktion (total/mærkbar/latent)	1,2 kW / 0,4 kW / 0,8 kW
Varme udstrålet til rum uden dampreduktion (total/mærkbar/latent)	1,6 kW / 0,4 kW / 1,2 kW
Afløbsslange	Rør Ø 32 mm
Afløb	Kapacitetskrav 50 l/min. Ingen afløbspumpe, gravitetsafløb. <i>Maskinen må ikke placeres direkte over et afløb.</i>
Vaske- og tørremiddel kræves	Vaske- og tørremiddel: 230 VAC-signal fås fra en særskilt dase. Maks. belastning total 0,5A.

* Er ikke i funktion samtidigt.

** Vedrørende alle tilgængelige spændingsmuligheder bedes du rådføre dig med din salgsrepræsentant eller en gyldig prislister.

Granule Gastro® leveres med et 2 meter langt strømkabel (uden stik) for tilslutning til en godkendt strømkontakt. Strømkontakten medfølger ikke i leveringen.

Altid SIMpel™

Alle Granuldisk-løsninger er udstyret med SIMpel™ – et smart QR-kodesystem med en særlig online platform. Uanset om du er slutbruger eller servicetekniker, giver SIMpel™ dig hurtig og nem adgang til det unikke materiale for det specifikke produkt.

QR-koden er porten mellem dit produkt og din SIMpel-portal. Hvis du blot scanner koden, bliver du automatisk sendt videre til onlineportalen, der indeholder maskinspecifikke dokumenter, fejlfindingsvejledninger, fejlkodetabeller og instruktionsvideoer. Som servicetekniker kan du gå ind i det adgangskodebeskyttede område for teknikere for at registrere eller søge i dokumentations- og vedligeholdelsehistorikken.



Please scan the QR code using your mobile device.

www.GRANULDISK.com



Spændingsmuligheder

Kan du ikke finde dine særlige krav på listen? Alle Granuldisk grovopvaskemaskiner er specialfremstillede og kan ofte tilpasses særlige spændingsforhold. Hvilke behov har du?

Tal med din Granuldisk salgsrepræsentant eller din foretrukne, certificerede Granuldisk salgspartner for mere information om tilpasninger.

Doseringsudstyr

Doseringsdispenser til flydende vaskemiddel og skyllemiddel med peristaltisk pumpe og doseringssensor til vaskemiddel er ekstraudstyr, der kan monteres på fabrikken.

Bordopsætning

Granule Gastro® er en gennemløbsløsning, der skal installeres i en bordopsætning med indløb og udløb for at fungere optimalt.

Tal med din Granuldisk salgsrepræsentant eller din foretrukne, certificerede Granuldisk salgspartner for mere information.

Dampreduktion

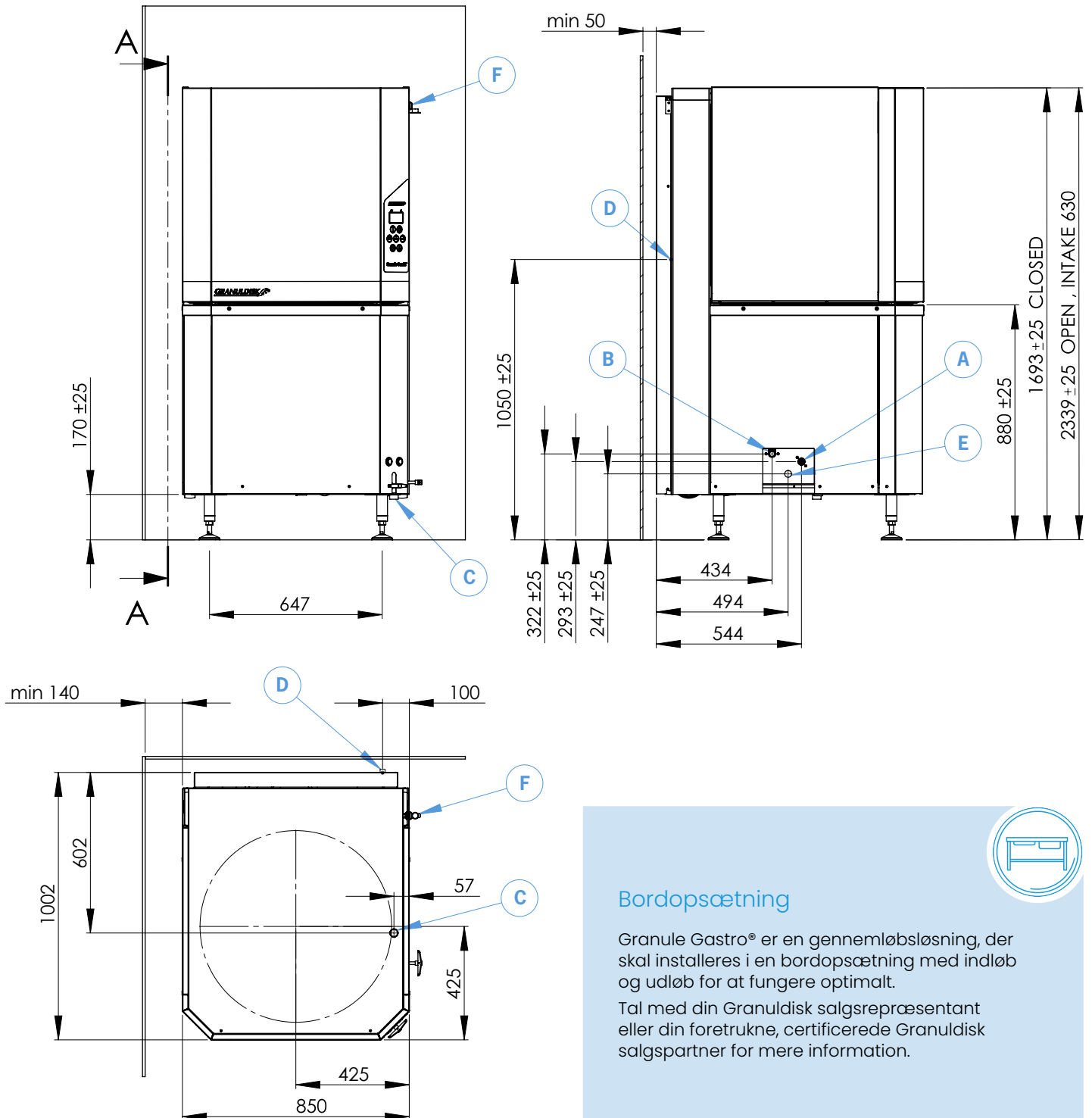
Få et mere behageligt arbejdsmiljø for personalet, og reducer ventilationsbehovet i området ved at udstyre din løsning med dampreduktion. Føjer 30 sekunder til varigheden af den korte og den normale vaskecyklus.

Tal med din Granuldisk salgsrepræsentant eller din foretrukne, certificerede Granuldisk salgspartner for mere information om dampreduktion til Granule Gastro®.

Granule Gastro® installation

(A/B) Vandindtag. (C) Afløb. (D) Vaskemiddel/tørremiddeltilslutning. (E) Elektrisk tilslutning. (F) USB-port.

Se forrige side for detaljer.



Bordopsætning

Granule Gastro® er en gennemløbsløsning, der skal installeres i en bordopsætning med indløb og udløb for at fungere optimalt.

Tal med din Granuldisk salgsrepræsentant eller din foretrukne, certificerede Granuldisk salgspartner for mere information.



(mm)

GRANULDISK®

www.granuldisk.com