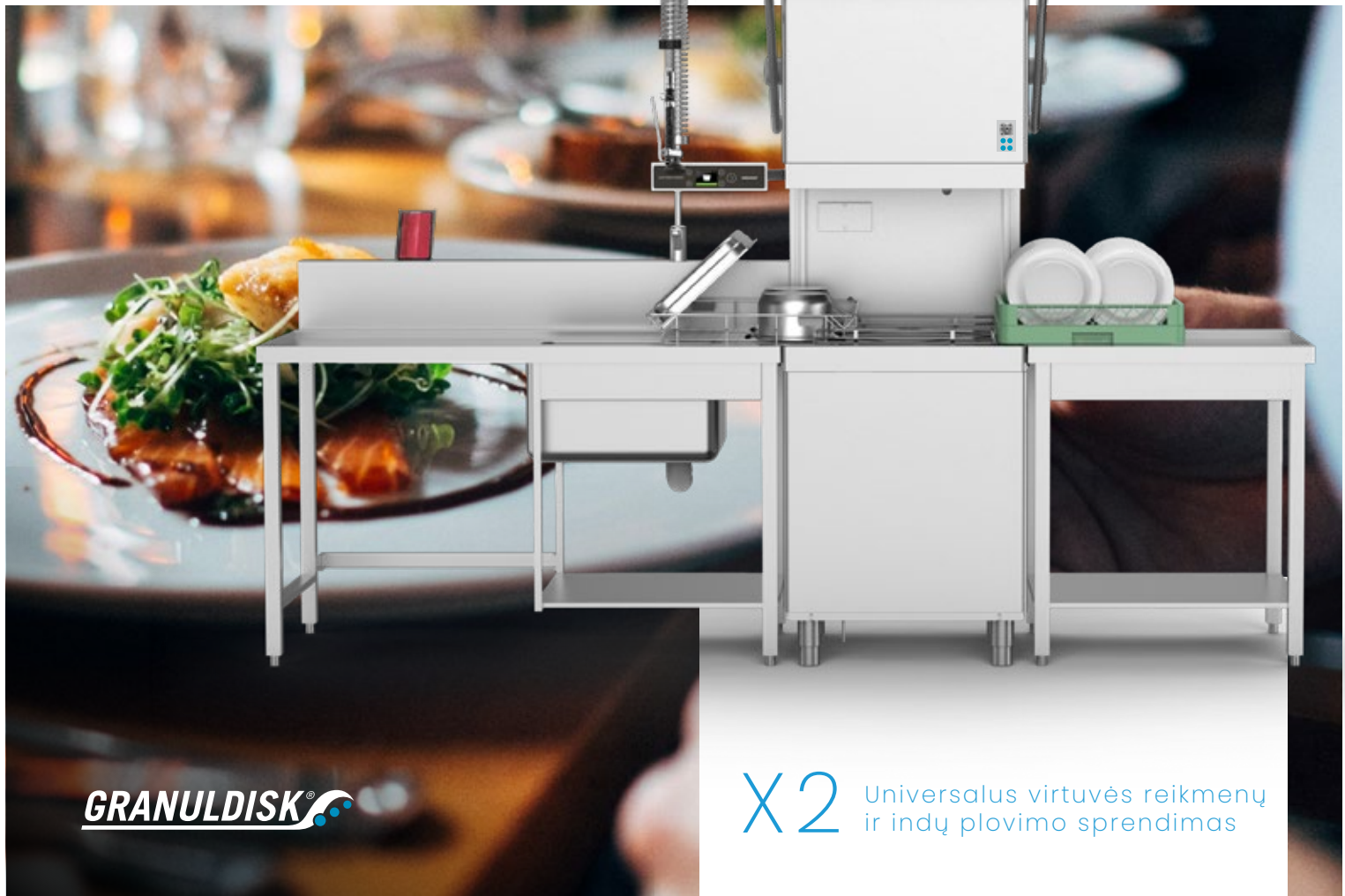


Pure performance by Granuldisk®

# Lean Wash Center®



# Paruoškite, gaminkite, patiekite – plaukite!

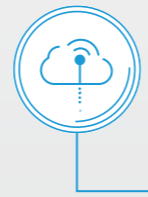
X2 Lean Wash Center® nesunkiai išplauna visus nešvarius indus, susikaupusius ruošiant, gaminant, patiekiant maistą, o jūsų veikla tampa sklandesnė, efektyvesnė ir pelningesnė.



## Didžiausias efektyvumas

X2 Lean Wash Center® – tai universalus sprendimas, kurį taikant nešvarūs puodai, keptuvės, prikaistuviai ir kiti virtuvės reikmenys išplaunami taip pat lengvai kaip ir lėkštės, puodeliai, stiklinės ir stalo įrankiai.

- + Greitas paleidimas ir pripildymas – minimalus laukimo laikas.
- + Dviguba plovimo technologija – aukšto, žemo slėgio siurbliai ir unikali virtuvės reikmenų kasetė.
- + Minimalus išankstinis grandymas ir šveitimas. Trumpi plovimo ciklai, trunkantys nuo 1 iki 6 minučių.



## Mažiau išlaidų, daugiau pelno

Sumažinkite išlaidas, švaistymą ir tapkite pelningesni!

- + Minimalus išankstinis apiplovimas – neprireiks visą dieną tekančio čiaupo. Taupo vandenį, energiją, plovimo priemones ir darbą.
- + Mažos sąnaudos – vienai plovimo programai tik 2 litrai vandens, 0,171 kWh. Automatinis energijos taupymo režimas.
- + Optimizuotos priežiūros išlaidos – greita prieiga prie techninės dokumentacijos, trikdžių šalinimo informacijos ir priežiūros istorijos.



## Prijunkite ir naudokitės

X2 Lean Wash Center® yra nesunkiai montuojama ir veikia su standartinėmis 500 x 500 mm kasetėmis. Paruošimas naudojimui užtrunka vos kelias minutes.

- + Pilna komplektacija – viskas įskaičiuota.
- + Montavimas prie sienos arba kampe.
- + Suderinamumas su dauguma standartinių stalų.
- + Reguliuojamas darbinis aukštis, valdymo skydelis akių lygyje.



## Lengvas valdymas

Tiesiog prikraukite ir įstumkite plovimo kasetę. X2 Lean Wash Center® padarys visą kitą!

- + Nesunku naudotis – 4 piktogramos reikiamos plovimo programos pasirinkimui, automatinio plovimo funkcija, QR kodas prieigai prie nuotolinių mokomųjų vaizdo įrašų.
- + Specialiai sukurta kasetė daugybės virtuvės reikmenų plovimo optimizavimui.
- + Kupolo pakėlimo valdymas koja arba valdymo skydeliu (automatinis kupolo pakėlimo variantas).



## Pritaikymas sėkmingai ateičiai

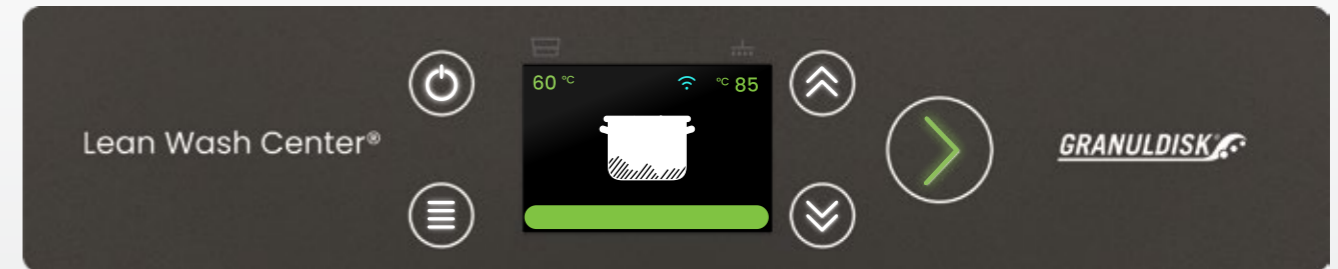
X2 Lean Wash Center® atitinka Pramonei 4.0 keliamus reikalavimus. Naudojami programėlių stebėkite įrangos darbą, užtikrinkite RVASVT atitiktis ir atsekamumą nuo pirmos dienos.

- + RVASVT duomenų pateikimas procesų optimizavimui.
- + Lean Wash Center® programa, skirta nuotolinei prieigai – atsisiųskite nemokamai iš „Google Play“ arba „App Store“.



# Maksimalus universalumas

Vartotojui draugiškos sąsajos  
„X2 Lean Wash Center®“ valdymas yra intuityvus  
ir paprastas. Jį ypač palengvina naudojami  
infografiniai bei piktogramos.



**Rankiniu ar automatinu būdu pakeliamas gaubtas**  
Pasirinkite rankinį ar automatinį kupolo pakėlimo variantą.



#### Viskas įskaičiuota

Galinė dengiamoji plokštė, kupolas su dviguba šilumos ir triukšmo izoliacija, išleidimo siurblys su vandens nutekėjimu iki 800 mm, peristaltinis plovimo ir skalavimo priemonės dozatorius. Jokių paslėptų papildomų išlaidų.

#### EcoExchanger®

Papildomai užsakomas EcoExchanger® – šilumokaitis ir garų kondensacija.



#### SIMpel™

QR kodas su internetine prieiga prie mokomųjų vaizdo įrašų, techninio aptarnavimo istorijos ir trikdžių šalinimo.



#### Aukščiausios klasės plovimo rezultatai

Efektyvi dvejojo plovimo sistema su automatinu reikiamos plovimo programos įjungimu.

Į specialią nerūdijančio plieno kasetę sudėkite puodus, keptuves ir įvairius virtuvės reikmenis, kad aktyvuotumėte aukšto slėgio siurblių ir išankstinį plovimą.

Į standartinę 500 x 500 mm kasetę sudėkite lėkštes, puodelius, šakutes, peilius ir aktyvuokite stalo indų plovimo programą.

#### Ergonomika

Valdymo skydelis akių lygyje, lengvai pasiekiamas. Atsižvelgiant į pageidavimus, montuokite jį kairėje arba dešinėje pusėje.



#### 4 stalai, nesibaigiančios galimybės

Susikurkite optimalią sąranką, derindami X2 Lean Wash Center® su stalais iš „Granuldisk“, bei keiskite ją bet kuriuo metu.

**2 litrai**  
vandens per ciklą  
(DIN 10534)

#### Mažas sąnaudos, didelis našumas

Montuokite bet kur, be apribojimų. Paleidimas užtrunka 9 min., vandens keitimas – 5 min. Mažos vandens sąnaudos – 2 litrai vienai programai.



#### Montavimo vieta

X2 Lean Wash Center® galima pastatyti prie sienos arba kampe. Išbandykite bet kokias konfigūracijas naudodami Granuldisk® stalus.

#### Automatinis valdymas

Kupolo pakėlimas valdomas koja.



#### Plovimo ir skalavimo priemonių dozavimas

X2 Lean Wash Center® yra paruošta plovimo priemonių dozavimo sensoriaus montavimui.



#### Pritaikymai vietoje

Reguluokite temperatūras, darbinį aukštį, valdymo skydelio išdėstymą, plovimo priemonių dozavimą, prijunkite stalus. X2 Lean Wash Center® sukurta taip, kad ją būtų galima pertvarkyti bet kuriuo metu.

#### Perkeliami RVASVT duomenys

Wifi funkcija leidžia prijungti bet kurį įrenginį, kad galėtumėte rinkti, redaguoti ir stebėti informaciją, pavyzdžiui, RVASVT duomenis, plovimo priemonių suvartojimą ir kt. „Lean Wash Center“ programą galima įdiegti išmaniajame telefone, planšetiniame ar nešiojamame kompiuteryje per „App Store“ ir „Google Play“.



# Stalų pertvarkymas

Sumanus švediškas dizainas leidžia pertvarkyti stalus pagal jūsų norus. Derinkite X2 Lean Wash Center® su lengvai montuojamais stalais, kad sukurtumėte kompaktišką, saugią ir efektyvią darbo vietą.

## Stalų pertvarkymas

Montuokite dešinėje, kairėje pusėje arba priekyje! Šie stalai su apsaugomis nuo taškymosi bet kuriuo metu gali būti pertvarkomi į naujas konfigūracijas. Apačioje esančių erdvių galima išnaudoti plovimo kasečių laikymui, stiklinių plovimo mašinos ar vandens minkštinimo įrenginio montavimui.

## Nesibaigiančios galimybės

Koncepcija susideda iš įvairių stalų ir apsaugų nuo taškymosi, kuriuos galėsite kombinuoti tol, kol sukursite sau tobulą plovimo zoną.

## Puikus suderinamumas

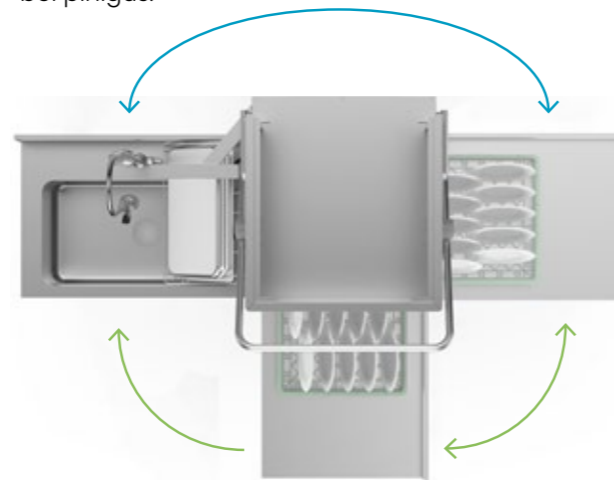
X2 Lean Wash Center pritaikytas patogiam darbiniam aukščiui, o slankioji zona užtikrina lengvą plovimo kasečių su virtuvės reikmenimis judėjimą.

## Pritaikymas banketams

Pvz.: pirmadienį patiekalų 100, šeštadienį – 400.

Sujungę du X2 Lean Wash Center su jungiamuoju stalu, gausite sprendimą, kuris pagal našumą prilygsta tunelinei indaplovei. Per valandą galėsite išplauti net iki 936 pietų lėkščių ir 468 padėklų.

Kai plovimo poreikiai mažesni, naudokite tik vieną X2 Lean Wash Center ir taupykite vandenį, energiją bei pinigus.



## Unikalios plovimo kasetės bet kokiam virtuvės inventoriui

### Reversinė plovimo kasetė (užsakoma papildomai)



Žemo slėgio plovimo režimo stalo indams talpa: 9 x GN 1/1 • 18 x GN 1/2 iki max. 20 mm gylio.  
Aukšto slėgio plovimo režimo virtuvės reikmenims talpa: 18 x GN 1/1 grotelių, • 9 x GN 1/1 dangčiai ar 20 mm storio pjaustymo lentos • 2 x 600/400/20 mm konditerijos padėklai ar pjaustymo lentos.

### Virtuvės reikmenų kasetė (standartinėje komplektacijoje – 1 vnt.)



Virtuvės reikmenų plovimo kasetės talpa: puodai iki Ø 450 H 380 mm ar mažesnio dydžio • 1 GN 1/1 200 mm gylio ar panašaus dydžio • 2 GN 1/1 ar 4 GN 1/2 65 mm gylio.

Patentuotas dizainas

## Neelektrinis vandens minkštinimo įrenginys karštam ir šaltam vandeniui

Kietas vanduo sukelia elektros prietaisų kaitinimo elementų apnašas, perteklinį elektros suvartojimą ir padidina priežiūros išlaidas.

Apnašų susidarymas lemia produktyvumo sumažėjimą ir blogiausiu atveju – gedimo riziką.

Naudojant šį naujovišką ir kompaktišką neelektrinį vandens minkštinimo įrenginį, jums nebereikės jaudintis. Tiesiog prijunkite jį prie vandens, kurio temperatūra yra 2–65 °C.

### Lengva priežiūra

8 kg druskos. Patikrinkite lygį kas savaitę, prireikus papildykite.



## Specifikacijos ir techniniai duomenys

Produktyvumas	
Paleidimo laikas (talpos pripildymo ir pakaitinimo)	9 min. (tiekiamas vanduo 55 °C)
Vandens pakeitimo laikas (išleidimas, pripildymas, pakaitinimas)	5 min. (tiekiamas vanduo 55 °C)
Sąnaudos per ciklą	Vanduo: 2 l • Elektra: 0,171 kWh
Plovimo režimai (automatinis aktyvavimas)	Aukšto slėgio režimas virtuvės reikmenims, žemo slėgio režimas stalo indams ir stikliniams indams
Plovimo programos	Virtuvės reikmenys – 3 min. • Pridėgę virtuvės reikmenys – 6 min. • Stikliniai gaminiai – 1 min. • Stalo indai ir įrankiai – 2 min.
Virtuvės reikmenų kasetės talpa	Puodai iki Ø 450 mm, 380 mm gylio ar panašaus dydžio • 1 GN 1/1 200 mm gylio ar panašaus dydžio • 2 GN 1/1 ar 4 GN 1/2 65 mm gylio
Reversinės plovimo kasetės talpa	18 GN 1/1 grotelių • 9 GN 1/1 ar 18 GN 1/2 dangčių ar maks. 20 mm storio pjaustymo lentos • 2 konditerijos padėklai ar pjaustymo lentos 600/400/20 mm • 9 GN 1/1 ar 12 GN 1/2 serviravimo padėklų maks. 20 mm gylio
Stalo indų plovimo kasetės talpa	18 pietų lėkščių • 12 sriubos lėkščių maks. Ø 240 mm
Stiklinių indų plovimo kasetės talpa	25 stiklinės Ø 90 mm • 25 puodeliai Ø 90 mm
Standartinė komplektacija	
Rankinis kupolo pakėlimo variantas	Ergonomiška nerūdijančio plieno rankena
Automatinis kupolo pakėlimo variantas	Kupolo pakėlimas valdomas koja arba valdymo skydeliu • Galimas rankinis perjungimas
Valdymo skydelis	Dešinėje ar kairėje pusėje – L 430 mm • Akių lygyje, lengvai pasiekiamas • Vandeniui atsparus TFT ekranas • Plovimo programų simboliai
Užkrovimas	Standartinė kasetė 500 x 500 mm • Švari anga – 405 mm • Darbinis aukštis: 860–910 mm
Konstruktija	Nerūdijantis plienas • IPX5 • Galinė dengiamoji plokštė • Dvigubas kupolas su šilumos ir triukšmo izoliacija • Vandens tiekimo ir išleidimo siurblys su vandens nutekėjimu iki 800 mm
SIMpel™	QR kodas internetinei prieigai prie mokomųjų vaizdo įrašų, techninio aptarnavimo istorijos ir trikdžių šalinimo.
Wifi	RVASVT duomenų perkėlimas • Plovimo programų valdymas • Nuotolinė prieiga sugedusių komponentų aptikimui • Lean Wash Center programą galima rasti „Google Play“ ir „App Store“
Papildomos funkcijos	AutoClean programa • Energijos taupymo režimas, kai nesinaudojama 20 min. • Išjungimo laikmatis
Plovimo priemonių dozavimas	Skysto ploviklio ir skalavimo priemonės dozatorius su peristaltiniu siurbliu • Siurbimo žarnos • Paruošimas plovimo priemonės dozatoriaus sensoriaus montavimui
Plovimo talpa	30 l • 8 kW kaitinimo elementas • 4 filtrai
Skalavimo talpa	12 l • 8 kW kaitinimo elementas
Virtuvės reikmenų plovimo technologija	2 nerūdijančio plieno sparnuotės, besisukančios variklio pagalba ir nuimamos be įrankių • Nerūdijančio plieno purkštukai • Aukšto slėgio siurblys 1,5 kW
Stalo ir stiklinių indų plovimo technologija	2 nerūdijančio plieno sparnuotės, besisukančios dėl vandens slėgio ir nuimamos be įrankių • Purkštukai sparnuotėje • Žemo slėgio siurblys 1,1 kW
Skalavimo technologija	2 nerūdijančio plieno skalavimo sparnuotės, nuimamos be įrankių • Purkštukai sparnuotėje • Skalavimo pompa: 0,18 kW
Plovimo vandens temperatūra	Gamykliniai nustatymai: 60 °C • Reguluojama nuo 35 °C iki 65 °C
Skalavimo vandens temperatūra	Gamykliniai nustatymai: 85 °C • Reguluojama nuo 65 °C iki 85 °C
Pradinis rinkinys	Nerūdijančio plieno virtuvės reikmenų plovimo kasetė • PP stalo indų plovimo kasetė • PP stiklinių indų plovimo kasetė su dideliu tinkleliu
Montavimo įrankiai	Tiekimo žarna 3/4" • Išleidimo žarna Ø 28 mm • 2 m. elektros kabelis

### Gamykloje montuojamas papildomas užsakymas

EcoExchanger**	šilumokaitis ir garų kondensacija • Automatinio plovimo funkcija • 10 °C/25 °C vandens tiekimas • 30 s prailginamas plovimo laikas
Montavimas ir atitikties	
Matmenys* ir svoris	Rankinis kupolo pakėlimo variantas: A 1950 x P 655 + 100 rankena x G 745+95 mm • Svoris, bruto / neto: 178/138 kg Automatinis kupolo pakėlimo variantas: A 1950 x P 655 + 100 rankena x G 785 +95 mm rankena • Svoris, bruto / neto: 190/150 kg
Elektra (standartinis užsakymas)	380V/400V/415V / 3N- / 50 Hz • 16 A / 10 kW
Elektra (pasirenkamas užsakymas)	230V / 3N- / 50 Hz • 32 A / 10 kW
Vandens pajungimas**	55 °C/60 °C • 2-5 bar • < 4 °dH (7 °fH) – 70 PPM • 3/4" Female
Nuotekos	Ø 28 mm • 65 °C • Ø 50 l/min.
Šilumos išsklaidymas	Bendras: 5,8 kW – Juntamas: 2,1 kW – Latentinis: 3,6 kW – VDI 2052: 600 m³/h
Šilumos išsklaidymas EcoExchanger®	Bendras: 4,9 kW – Juntamas: 2,1 kW – Latentinis: 2,8 kW – VDI 2052: 450 m³/h
Triukšmingumo lygis (ISO 11203)	< 64 dB(A)
Normų ir sertifikavimo atitikties	CE – DIN 10534*** – GS – EN 1717 – RoHS – WEEE

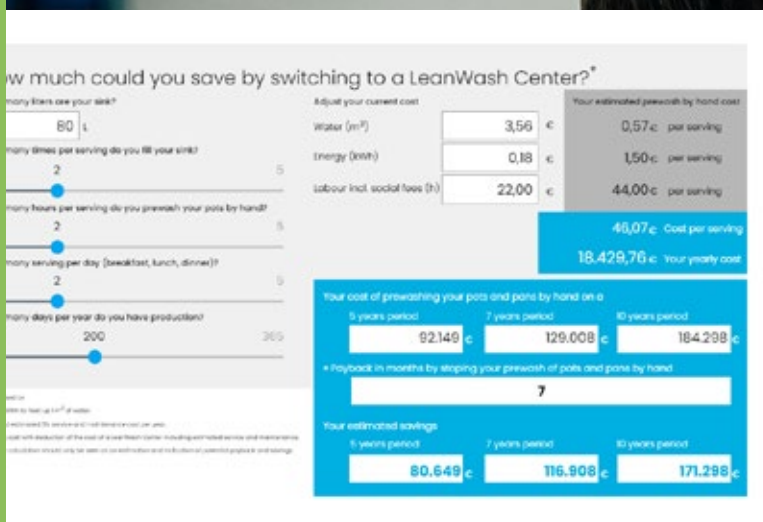
\* Papildomai užsakomas EcoExchanger® padidina matmenis iki A 2125 mm x P 655 + 100 mm rankenos x G 785 + 95 mm rankenos.  
\*\* Jei tiekiamas šaltas vanduo, paigėja patalpinimo, vandens keitimo ir plovimo programų trukmė. \*\*\* Gamykliniai nustatymai.

# Leiskite jums padėti sukurti sėkmingo verslo pavyzdį!

Kuo X2 Lean Wash Center® būtų naudinga?

Gaukite išsamią verslo analizę per 2 minutes ir sužinokite, kaip sutaupytumėte pagal unikalius parametrus.

Puiki pradžia protingam sprendimui! Užsiregistruokite nemokamai analizei adresu [granuldisk.com](http://granuldisk.com)



## Lankstus finansavimas

Atsižvelgdami į jūsų poreikius, paruošime jums labiausiai tinkantį individualų pasiūlymą.



## 24 mėnesių garantija

X2 Lean Wash Center® suteikiama 24 mėnesių garantija.

\* *Garantija galioja tik tuo atveju, jei kasmetinę techninę priežiūrą atliko įgijotasis, Granuldisk® serviso partneris.*

Oficialus atstovas Lietuvoje

### Apie Granuldisk

Granuldisk buvo įkurta 1987 m. Malmėje, Švedijoje, ir nuo to laiko sukėlė komercinių indų plovimo revoliuciją, suderindama aukščiausios kokybės inžineriją su didele aistra tvarumui, kad vos per kelias minutes būtų užtikrintas puikus plovimo rezultatas ir nereikėtų išankstinio apiplovimo rankomis.

Granuldisk atitinka aplinkosaugos ir kokybės ISO standartus ir aktyviai dirba su JT tvaraus vystymosi tikslais.



**GRANULDISK®**