



SWEDISH INNOVATION, QUALITY & DESIGN

PI

Granule Flexi®



GRANULDISK®

Skuteczność i elastyczność

Granule Flexi®

Zmywarka granule flexi® korzysta z innowacyjnego rozwiązania Granule Technology™ i eliminuje konieczność wstępnego zmywania.

Granule Flexi® to ładowana od przodu zmywarka gastronomiczna wyposażona w technologię No Pre-Washing™ (wykluczającą zmywanie wstępne), która zaspokaja różnorodne potrzeby małych i średnich kuchni. Granule Flexi to wszechstronne, kompaktowe

i wydajne rozwiązanie, które jest idealne zarówno dla kuchni a la carte, w których mamy do czynienia z dużą różnorodnością procesów zmywania, jak i kuchni opartych w dużej mierze na pojemnikach GN – wystarczy wybrać odpowiednią wersję.



Mniej środków chemicznych

Pozwala oszczędzić średnio 1 litr dziennie, co daje nawet 300 litrów rocznie.



Mniej wody

Pozwala oszczędzić średnio 520 litrów dziennie, co daje nawet 155 000 litrów rocznie.



Mniejsze zużycie energii

Pozwala oszczędzić średnio 20 kWh dziennie, co daje nawet 5800 kWh rocznie. System EcoExchanger® pozwala na jeszcze większą oszczędność.



Krótszy czas zmywania

Czyści garnki i patelnie w 2 min 30 s* bez wstępnego mycia.



Duża pojemność

4 naczynia GN1/1 na program – do 96 naczyń GN1/1 lub 192 naczynia GN1/2 na godzinę.



Bezpieczeństwo żywności

Wszystkie programy zmywania są zgodne z wytycznymi odnoszącymi się do higieny żywności ze standardu DIN 10512.



Przyszłościowe rozwiązanie

Zmywarka Granule Flexi jest gotowa na wyzwania przemysłu 4.0, co oznacza, że będzie kompatybilna z przyszłymi technologiami i funkcjami.



Konstrukcja przyjazna dla użytkownika

Panel kontrolny umieszczony na wysokości oczu. Duże przyciski i czytelne symbole. Przypomnienia i wiadomości widoczne na wyświetlaczu. Wielopoziomowa i dająca dobry uchwyt rączka. Wskaźniki w postaci czerwonych i zielonych lamp. Port USB pozwalający na eksport plików dziennika systemu HACCP.



SIMpel™

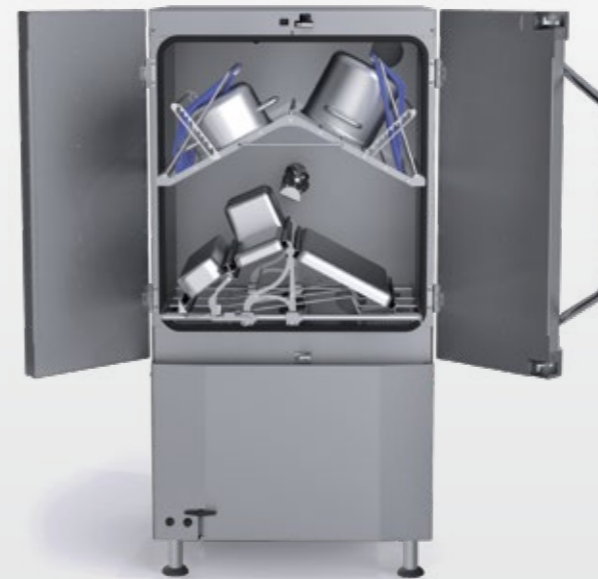
Kod QR dający dostęp online do filmów szkoleniowych dla operatorów, historii serwisowania oraz przewodników rozwiązywania problemów.



power
GRANULES BIO

Dostępna w dwóch wersjach

Zmywarka Granule Flexi® jest dostępna w dwóch różnych wersjach: *Flexible* oraz *Gastronorm*. Każda wersja posiada starannie wybrane standardowe akcesoria i może być dostosowywana do potrzeb użytkownika poprzez dodawanie jednego lub większej liczby inteligentnych rozwiązań.



Granule Flexi® Wersja Flexible

Artykuł nr 20715

Wersja Flexible zmywarki Granule Flexi pasuje do kuchni à la carte, w których istnieje potrzeba zmywania różnego rodzaju garnków, patelni, misek i innych przyrządów kuchennych.

Pozwala na zmywanie na dwóch poziomach. Niższa półka może być zmodyfikowana, aby pomieścić duże, głębokie naczynia w rozmiarze 2/1 (maks. 700 mm głębokości i 500 mm średnicy – wymaga dodatkowo Krótkiej rury rozpylającej), natomiast górna półka może być załadowana różnorodnymi naczyniami z kuchni à la carte.



Granule Flexi® Wersja Gastronorm

Artykuł nr 20716

Wersja Gastronorm zmywarki Granule Flexi pasuje do kuchni, w których wykorzystano konfigurację naczyń i pojemników Gastronorm.

Pozwala na zmywanie na dwóch poziomach. Niższa półka może być zmodyfikowana, aby pomieścić duże, głębokie naczynia w rozmiarze 2/1 (maks. 700 mm głębokości i 500 mm średnicy – wymaga dodatkowej Krótkiej rury rozpylającej). Górna półka może być załadowana naczyniami w rozmiarze GN1/1-1/9, o maks. głębokości 200 mm lub w rozmiarze GN2/1, o maks. głębokości 200 mm.

Sprawdź rozwiązanie Granule Flexi®

Obejrzyj nasz film na YouTube, aby zobaczyć, jak wydajna i wszechstronna jest zmywarka Granule serii Flexi®.



Obserwuj zmywanie na żywo!

Chcesz zobaczyć zmywarkę Granule Flexi® w akcji? Odwiedź witrynę Live Wash™ – więcej informacji znajdziesz na stronie www.granuldisk.com/liivewash



Opisane powyżej oszczędności bazują na przykładowym lokalu przygotowującym 400 ciepłych posiłków dziennie i pracującym przez 300 dni w roku. Kalkulacje obejmują porównanie ręcznego mycia w zlewozmywaku z cyklem zmywania Granule Flexi. 50% w programie ECO, 30% w programie krótkim i 20% w programie normalnym.

* UWAGA: Opcjonalny system EcoExchanger wydłuża czas trwania cyklu o 80 sekund.

Akcesoria

Różne wersje zmywarek Granule Flexi® można dostosować w taki sposób, aby pasowały do unikalnych potrzeb użytkownika poprzez dodanie jednego lub większej liczby inteligentnych akcesoriów oraz wkładek.



Śledź nas w serwisie YouTube, aby dowiedzieć się, w jaki sposób ładować różne akcesoria i jak z nich korzystać.

Stała wkładka na pojemniki GN.

Artykuł nr 13465

Jest w stanie pomieścić naczynia w rozmiarze GN1/1-1/9 o głębokości do 200 mm, 2 naczynia GN1/1 o głębokości do 200 mm lub ekwiwalent tej ilości w małych pojemnikach GN.

(Wchodzi w skład wersji Gastronorm.)



Elastyczna wkładka na pojemniki GN oraz różnego rodzaju naczynia.

Artykuł nr 14454

Do pojemników GN, misek, rondli, durszlaków itp., zawiera 1 zapasową gumkę. Pojemność: 2 naczynia w rozmiarze GN1/1 o głębokości do 150 mm lub różne inne przyrządy kuchenne.

(Wchodzi w skład wersji Flexible.)



Modyfikowalny wkład na pojemniki GN oraz garnki.

Artykuł nr 13463

Pojemność: 2 naczynia w rozmiarze GN1/1 o głębokości do 200 mm lub 1 naczynie w rozmiarze GN2/1 lub 1-3 garnków.

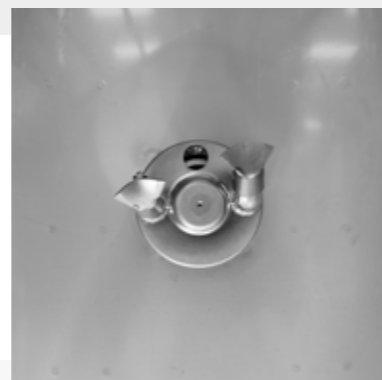
(Wchodzi w skład wersji Flexible i Gastronorm.)



Krótka rurka rozpylająca.

Artykuł nr 26827

Zastępuje długą rurkę rozpylającą i pozwala zmywać naczynia o głębokości do 700 mm.



Odwiedź stronę www.granulidisk.com i zobacz, w jaki sposób ładować różne akcesoria i jak z nich korzystać.

Wstawka na duże tace (nie w rozmiarze GN).

Artykuł nr 13736

Pojemność: 8 blach o wymiarach 655 × 450 mm i krawędzi wynoszącej 25 mm lub 8 dużych tac o wymiarach 690 × 450 mm i krawędzi wynoszącej 22 mm.



Wstawka na blachy do pieczenia.

Artykuł nr 13744

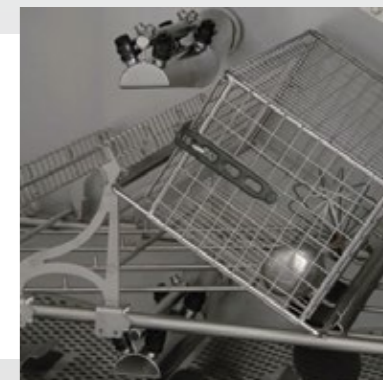
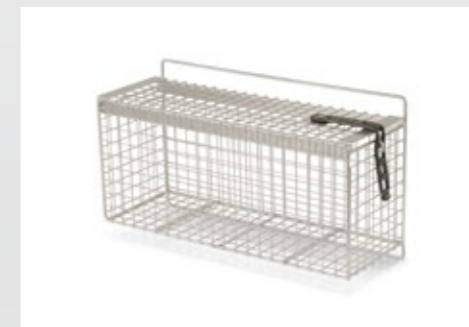
600 × 400 mm, o krawędzi wynoszącej 20 mm.
Pojemność: 8 sztuk.



Koszyk z pokrywką.

Artykuł nr 21477

Do chochli i trzepaczek o maks. długości 500 mm.



Uchwyt na przechowywanie akcesoriów.

Artykuł nr 6001159

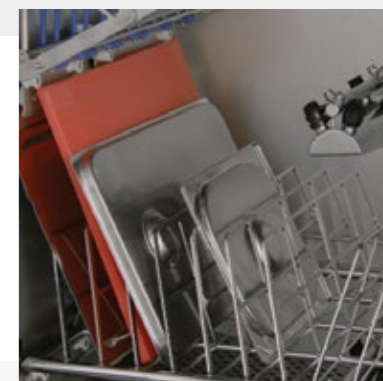
Do przechowywania wstawek i akcesoriów, które nie są używane. Można go zawiesić z każdej strony urządzenia.



Wstawka na pokrywki i tace (w rozmiarze GN).

Artykuł nr 6001147

Mieści lekko zabrudzone płaskie tace i pokrywki w rozmiarze GN. Pojemność: 12 sztuk.



Zawsze SIMpel™



Wszystkie rozwiązania Granuldisk są wyposażone w rozwiązanie SIMpel™ – inteligentny system kodów QR z dedykowaną platformą internetową. Niezależnie od tego, czy jesteś użytkownikiem końcowym, czy technikiem serwisowym, SIMpel™ zapewnia szybki i łatwy dostęp do unikalnych materiałów dla Twojego konkretnego produktu.

Kod QR jest pomostem między produktem a portalem SIMpel. Wystarczy zeskanować kod, który automatycznie przekieruje Cię do portalu internetowego zawierającego konkretne dokumenty dla urządzenia, przewodniki rozwiązywania problemów, tabele wyszukiwania kodów błędów oraz filmy instruktażowe. Jako technik będziesz mieć możliwość wejścia do chronionego hasłem trybu serwisowego służącego do rejestrowania oraz wyszukiwania dokumentacji i historii konserwacji.

Granule Flexi® dane techniczne

Ogólne

Projekt	Ładowana od przodu, zmywanie na dwóch poziomach
Wymiary zewnętrzne (wys. x szer. x gł.)	1 775 (±25) x 870/1836 x 1017/1379 mm
Pojemność załadunku	205 litrów (650 x 600 x 530 mm)
Waga (urządzenie pełne / puste)	369 kg / 275 kg
Pojemność zbiornika myjącego	84 litry
Objętość wody do płukania	4 litry (program ECO), 8 litrów (program Krótki / Normalny) <i>Aby osiągnąć poziom 3 600 HUE zgodnie ze standardem NSF/ANSI 3, wymaganych jest 8 litrów.</i>
Objętość granulek	6 litrów
Temperatura mycia	65°C
Temperatura płukania	85°C
Poziom ciśnienia akustycznego	< 70 dB (A)

Programy i wydajność

Programy mycia za pomocą granulek	ECO: 2 min 30 sek. Krótki: 4 min 40 sek. Normalny: 6 min 40 sek.
Programy mycia bez granulek	ECO: 2 min 30 sek. Krótki: 3 min 40 sek. Normalny: 5 min 40 sek.
Maksymalna / normalna wydajność na godzinę (normalna pojemność obejmująca załadunek)	96 / 76 naczyń w rozmiarze GNI/1 lub ekwiwalent tej ilości w innych naczyniach.
Wydajność na program	4 naczynia w rozmiarze GNI/1 lub 8 naczyń w rozmiarze GNI/2 albo 1 naczynie w rozmiarze GN2/1 + 2 naczynia w rozmiarze GNI/1 o głębokości do 200/150 mm lub ekwiwalent tej ilości w innych naczyniach.

Podłączenie prądu

Napięcie**	3- 400-415 V/50 Hz + PE / 3- 230 V/50 Hz + PE / 3- 380 V/50 Hz + PE
Bezpieczniki (przy maksymalnej mocy 12,0 kW)	25 A (400/415 V, 380 V) / 40 A (230 V)
Bezpieczniki (przy maksymalnej mocy 17,0 kW)	32 A (400/415 V, 380 V)
Maksymalna moc wyjściowa, napętnienie na gorąco	12,0 kW
Maksymalna moc wyjściowa, napętnienie na zimno	17,0 kW
Silnik pompy myjącej	2,2 kW
Silnik pompy płuczczącej	0,37 kW
Element grzejny w zbiorniku myjącym*	9 kW przy mocy 12,0 kW (14 kW przy mocy 17,0 kW)
Element grzejny w zbiorniku płuczczącym*	9 kW przy mocy 12,0 kW (14 kW przy mocy 17,0 kW)
Klasa wodoszczelności obudowy	IPX5

Podłączenie wody

Twardość / Połączenie	Twardość całkowita: Złącze męskie 3-7 °dH, 5-12 °TH, 53-125 PPM / ¼" BSP (DN20) <i>Uwaga: Nie wolno korzystać z wody uzyskanej metodą odwróconej osmozy oraz z wody destylowanej.</i>
Podłączenie A	Jednostka 12,0 kW: 1-6 bar, 15 l/min, 55-65 °C (napętnienie na gorąco) Jednostka 17,0 kW: 1-6 bar, 15 l/min, 5-65 °C (napętnienie na zimno, opcjonalnie)
Podłączenie B	Jednostka 12,0/17,0 kW: 3-6 bar, 15 l/min, < 20 °C

Odpyw i wentylacja

Zalecana wydajność wentylacji ograniczenie parowania włączone	150 m³/h
Zalecana wydajność wentylacji ograniczenie parowania wylaczone	400 m³/h
Wentylacja z wymiennikiem EcoExchanger®	75 m³/h
Obciążenie cieplne emitowane do pomieszczenia z redukcją pary (całkowite/zauważalne/utajone)	1,2 kW / 0,5 kW / 0,7 kW
Obciążenie cieplne emitowane do pomieszczenia bez redukcji pary (całkowite/zauważalne/utajone)	1,7 kW / 0,5 kW / 1,2 kW
Ciepło wypromieniowane do pomieszczenia z wymiennikiem EcoExchanger® (całkowite/zauważalne/utajone)	0,9 kW / 0,5 kW / 0,4 kW
Rura odprowadzająca	Średnica rury: 32 mm
Odpyw	Wymagania dotyczące pojemności: 50 l/min. Bez pompy odpływowej, odpływ gravitacyjny. <i>Urządzenia nie można umieszczać bezpośrednio nad przewodem odpływowym.</i>

Wymagany jest detergent i środek płuczący; sygnał 230 V AC jest dostępny z oddzielnej skrzynki. Maksymalne całkowite obciążenie: 0,5 A.

Opcje dotyczące napięcia



Nie możesz znaleźć swoich specjalnych wymagań na liście? Wszystkie zmywarki Granuldisk są tworzone na zamówienie i często można je dostosować w taki sposób, aby pasowały do specyficznych warunków elektrycznych i wodnych.

Jakie są Twoje potrzeby?

Porozmawiaj z przedstawicielem handlowym Granuldisk lub wybranym certyfikowanym partnerem ds. sprzedaży Granuldisk, aby uzyskać więcej informacji na temat możliwości dostosowania urządzenia.

Sprzęt dozujący



Dozownik płynnego detergentu i nabyliczaczka z pompą perystaltyczną oraz czujnikiem dozowania jest dostępny jako wyposażenie opcjonalne montowane w fabryce.

Redukcja pary czy system EcoExchanger®?



Zmywarka Granule Flexi jest standardowo wyposażona w funkcję redukcji pary, która zapewnia przyjemniejsze środowisko pracy oraz obniża wymagania dotyczące wentylacji. Wydłuża całkowity czas krótkiego i normalnego programu mycia o 60 sekund.

Możliwy do zainstalowania system EcoExchanger® w inteligentny sposób łączy funkcję redukcji pary z możliwością odzyskiwania ciepła, a także poprawia warunki środowiska pracy, zmniejszając jednocześnie zapotrzebowanie na energię do ogrzewania zbiornika myjącego nawet o 35%. Wydłuża całkowity czas programu mycia o 80 sekund.

Skontaktuj się z przedstawicielem handlowym Granuldisk lub certyfikowanym partnerem ds. sprzedaży Granuldisk, aby uzyskać więcej informacji na temat redukcji pary i systemu EcoExchanger® w urządzeniu Granule Flexi®.

* Nie działa równocześnie.

** Aby uzyskać informacje na temat wszystkich dostępnych opcji napięciowych, należy się skontaktować z przedstawicielem handlowym lub zapoznać z aktualnym cennikiem.

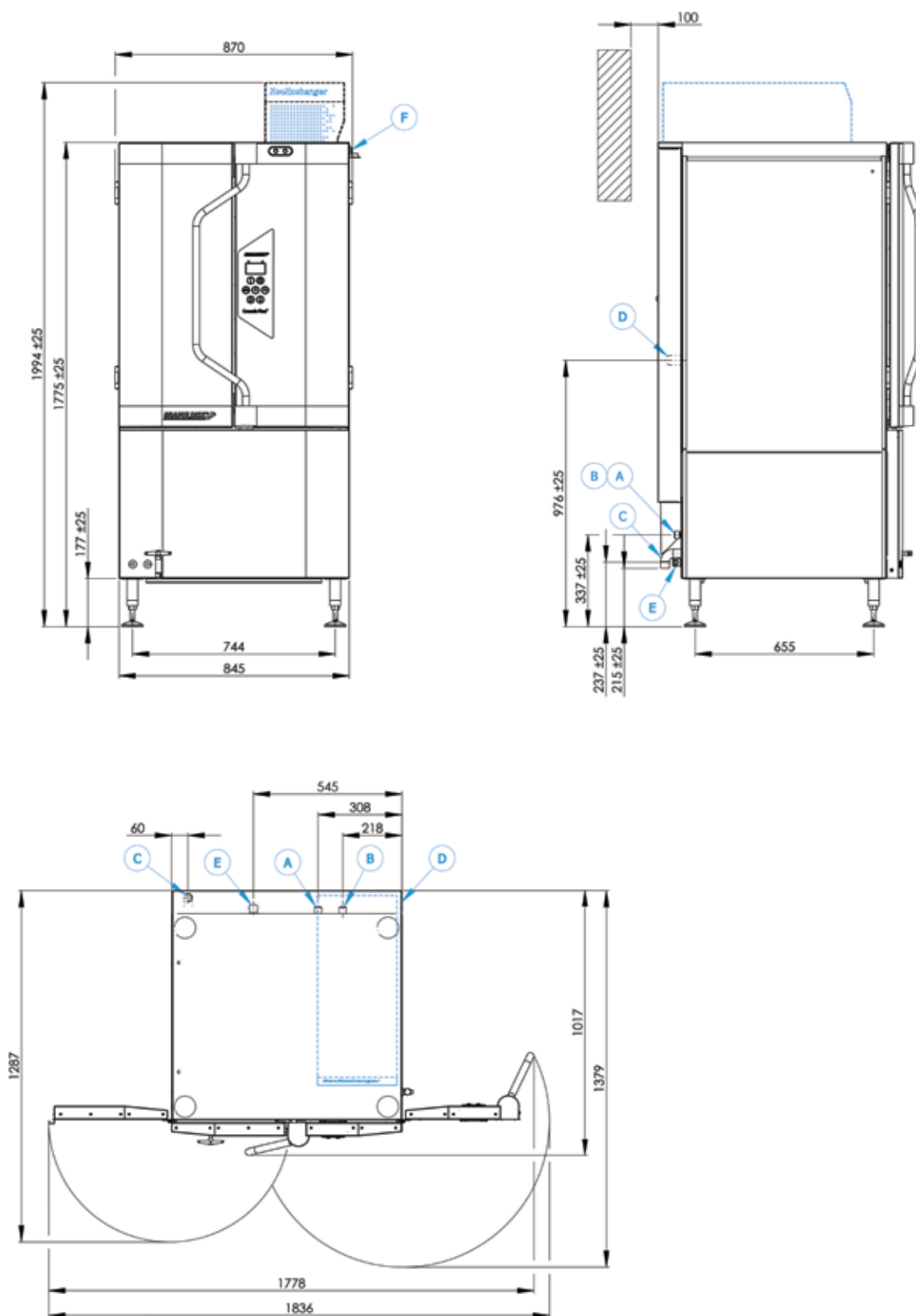
Urządzenie Granule Flexi® posiada przewód zasilający o długości 2 metrów (bez wtyczki) umożliwiający podłączenie do zatwierdzonego głównego przełącznika. Dostawa towaru nie obejmuje głównego przełącznika.



Granule Flexi® instalacja

(A/B) Dopływ wody. (C) Odpływ. (D) Podłączenie detergentu / środka suszącego. (E) Podłączenie elektryczne. (F) Port USB.

Szczegółowe informacje znajdują się na poprzedniej stronie.



© Granuldisk 2022.01. FLEX-PL. Zastrzegamy sobie prawo poprawy błędów w druku. Zastrzegamy sobie prawo do zmiany projektów, specyfikacji oraz sprzętu.

(mm)