



SWEDISH INNOVATION, QUALITY & DESIGN

Da

# Granule Combi®



**GRANULDISK®**

Tre maskiner i én



# Granule Combi®

Granule Combi® indeholder den innovative Granule Technology™ og fjerner behovet for forvask.

Granule Combi® er en No Pre-Washing™ gennemløbsløsning, der også kan opfylde dine behov omkring opvask. Vores unikke Granule Combi-model kombinerer vores effektive og prisbelønnede granulatteknologi til gryder og

pander med en traditionel opvasketeknik til porcelæn og bestik. Granule Combi kan bruges til alle opvaskebehov i mindre køkkener eller som en effektiv løsning til grovopvask, der også håndterer porcelæn og bestik i mellemstore og store køkkener.



#### Færre kemikalier

SSparer i gennemsnit 1,3 liter om dagen, hvilket giver op til 380 liter om året.



#### Mindre vand

Sparer i gennemsnit 900 liter om dagen, hvilket giver op til 270,000 liter om året.



#### Mindre energi

Sparer i gennemsnit 35 kWh om dagen, hvilket giver op til 10.400 kWh om året.



#### Mindre tid

Gør dine gryder og pander rene på 2 min. 30 sek uden forvask.



#### Høj kapacitet

6+1 1/1GN eller 1/2GN pr. cyklus – op til 147 1/1GN eller 1/2GN pr. time (maks. dybde 65 mm)  
Op til 33 porcelænskurve pr. time



#### Fødevarerikkerhed

Alle vaskeprogrammerne overholder de hygiejniske retningslinjer i DIN 10512 standarden



#### Fremtidssikret

Granule Combi er klar til Industri 4.0, hvilket betyder, at den vil være kompatibel med fremtidige funktioner og egenskaber.og



#### Brugervenligt design

Betjeningspanel i øjenhøjde. Store knapper og tydelige symboler. Påmindelser og meddelelser på displayet. Automatisk kappe. Patenteret kursensor og automatisk programvalg. USB-port til eksport af HACCP-logfiler.



#### SIMpel™

QR-kode med onlineadgang til instruktionsvideoer, servicehistorik og fejlfindingsvejledninger.



power  
**GRANULES** BIO

De beregnede besparelser er baseret på et prøveanlæg, som tilbereder 800 måltider om dagen og med 300 driftsdage om året. Sammenligningen er baseret på manuel opvask i køkkenvask sammenlignet med opvask i Granule Combi. 50% ECO cyklus, 30% Kort og 20% Normal.

## To anvendelsesområder for Granule Combi®

Granule Combi® fås i to forskellige udgaver, der er tilpasset to forskellige anvendelsesområder: *All-In-One* og *Dishwashing Support*. Hver udgave leveres med omhyggeligt udvalgt standardtilbehør og kan tilpasses dine behov yderligere ved at tilkøbe ekstra tilbehør.

NB: Granule Combi er en gennemløbsmodel og skal integreres i en bordopsætning.



17.6 kW  
32 A

12.6 kW  
25 A

### Granule Combi® All-In-One Edition

Granule Combi All-in-One Edition – til en 50/50-fordeling af grovopvask og almindelig opvask. Håndterer al grovopvask og almindelig opvask i én maskine og eliminerer behovet for en særskilt opvaskemaskine.

Denne løsning passer til opvask efter op til 300 måltider pr. dag, hvor der bruges 2-2,5 timer til opvask.

### Bordopsætning

Granule Combi er en gennemløbsløsning, der skal installeres i en bordopsætning med indløb og udløb for at fungere optimalt.

#### På række eller i hjørne – venstre, højre og foran.

Granule Combi kan installeres enten i en hjørne- eller en rækkekonfiguration. Bordopsætningen kan forbindes til venstre, til højre eller foran på maskinen.

#### Brug for ekstra overflader eller mere fleksibilitet?

Tilføj et sammenklappeligt foldebord eller en mobil vogn til opvaskekurve fra vores tilbehørsortiment. Se næste side.

Bordopsætning sælges ikke af Granuldisk. Du kan få anbefalinger og retningslinjer om bordopsætning til Granule Combi hos din certificerede Granuldisk-forhandler.

### Granule Combi® Dishwashing Support Edition

Granule Combi Dishwashing Support Edition – primært til grovopvask og lejlighedsvis almindelig opvask. Dette er dit bedste valg, hvis du har brug for en effektiv og alsidig løsning til grovopvask.

Løsningen passer til opvask efter op til 1.200 måltider om dagen med behov for opvask i GN-beholdere og et mindre antal almindelige opvaskekurve.



### Se den i aktion!

Vil du se Granule Combi® i aktion? Se en videodemo eller besøg en Live Wash™ – book på [www.granuldisk.com/iivewash](http://www.granuldisk.com/iivewash)



### Tjek Granule Combi® ud

Se vores Youtube-film for at opleve, hvor effektiv og alsidig Granule Combi®-serien er.





# Tilbehør

Granule Combi® kan tilpasses yderligere, så den passer til netop dine særlige behov ved at tilkøbe ekstra tilbehør og indsats.

 YouTube



Følg os på YouTube for at se, hvordan den fyldes, og hvordan du kan bruge det forskellige tilbehør.

## Vaskekurv uden bundrist

Art. nr. 26426

Kapacitet: 6+1/IGN 65 mm eller 3 1/IGN op til 200 mm + 3 1/IGN op til 65 mm. Udstyret med små kroge, der gør det muligt at placere op til 12 små GN-beholdere (1/4, 1/6, 1/9) direkte i opvaskekurven.

(Medfølger.)



Registreret design.



## Vaskekurv med bundnet

Art. nr. 26140

Til kunder, som vasker dele af Gastronom-serien, men desuden har en større blanding af andre dele. Bundnettet forhindrer håndtag m.v. i at falde gennem kurvens bund.



## Opvaskekurv til tallerkner og andet porcelæn

Art. nr. 19882

500 x 500 mm



## Holder til skåle og gryder med integreret skeholder

Art. nr. 13756

Kan anbringes inde i standard-opvaskekurv (26426/26140). Kapacitet: op til 5-6 skåle eller gryder. Højden på øseskeer maks. 500 mm.



Indsats til bakker, riste, låg, skærebrætter m.m.

Art. nr. 19992

Kan anbringes inde i standard-opvaskekurv (26426/26140). Kan indeholde 2 2/IGN eller 6 bageplader 600 x 400 mm med op til 20 mm kant og 2 bakker i størrelse 1/IGN, op til 16 riste, op til 8 skærebrætter og 1/IGN låg.



Multiflex-holder til kasseroller, skåle og sigter

Art. nr. 20554

Kan anbringes inde i standard-opvaskekurv (26426/26140). Kapacitet: op til 3-4 kasseroller eller op til 4-5 små skåle, sigter m.m.



Registreret design.



## Grydekurv

Art. nr. 21423

Kan indeholde 2 større gryder (200 mm) eller 1 stor gryde (400 mm). Placeres i maskinen i stedet for standardopvaskekurv.



## Fleksibel grydeholder

Art. nr. 25188

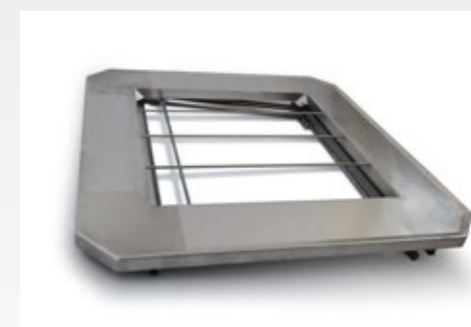
Gummistrop med to kroge. Gummistroppen placeres rundt om gryden og hæftes på kurven.



## Foldebord

Art. nr. 19570

Kan installeres på forsiden eller på begge sider. 780 x 780 mm.



Gå til [www.granuldisk.com](http://www.granuldisk.com) for at se, hvordan du indsætter og bruger det forskellige tilbehør.

Gå til [www.granuldisk.com](http://www.granuldisk.com) for at se, hvordan du indsætter og bruger det forskellige tilbehør.



## Granule Combi® tekniske data

### Generelt

Design	Grovopvaskemaskine af kappetyperen til porcelæn og bestik. Gennemløbsmodel med roterende kurv.
Udvendige dimensioner (H x B x D)	1693/2339 mm (± 25) x 850 mm x 1.002 mm
Last, volumen	220 liter (ø700 x H 570 mm)
Vægt (fyldt / tom)	416 kg / 317 kg
Opvaskebeholder, volumen	83 liter
Skyllevand, volumen	4 liter (ØKO-program) 8 liter (kort/normalt program)
	<i>Der kræves 8 liter for at opnå 3.600 HUE i henhold til NSF/ANSI 3.</i>
Skyllevand, volumen (Combi-funktion)	4 liter / program
Granulat, volumen	8 liter
Opvaskevand, temperatur	65 °C
Skyllevand, temperatur	85 °C
Støjniveau lydtryk	< 70 dB (A)

### Programmer og kapacitet

Opvaskeprogrammer med / uden granulat	ØKO: 2 min. 30 sek. / 2 min. 30 sek.
	Kort: 3 min. 40 sek. / 2 min. 50 sek.
	Normal: 5 min. 40 sek. / 4 min. 50 sek.
Opvaskeprogrammer (Combi-funktion)	ØKO: 1 min. 30 sek.
	Kort: 2 min.
	Normal: 2 min. 30 sek.
Maks./normal kapacitet pr. time (normal kapacitet inkl. håndtering)	147 / 119 1/IGN eller tilsvarende i andre gryder.
Kapacitet pr. program	6+1 GN 1/1 eller 1/2 65 mm, eller 3 GN 1/1 eller 1/2 op til 200 mm dybde, og 3 GN 1/1 eller 1/2 op til 65 mm dybde eller tilsvarende i andre gryder.
Maks./normal kapacitet Combi-funktion (500 x 500 mm opvaskekurv)	40 kurve / 33 kurve (All-in-One Edition 32A)
	30 kurve / 26 kurve (Dishwashing Support Edition 25A)

### Elektrisk tilslutning

Tilgængelig spænding	3 - 400-415 V/50 Hz + PE (varm påfyldning, 12,6 kW, 25A) (DWS**) / 3 - 400-415 V/50 Hz + PE (varm påfyldning, 17,6 kW, 32A) (AIO**) / 3 - 230 V/50 Hz + PE (varm påfyldning, 12,6 kW, 40A) (DWS**)
Sikringer (ved en maksimal udgangseffekt på 12,6 kW)	25A (400,415V)/40A (230V)
Sikringer (ved en maksimal udgangseffekt på 17,6 kW)	32A (400,415V)
Maksimal udgangseffekt	12,6 kW (25A) / 17,6 kW (32A)
Vaskepumpemotor	2,6 kW
Vaskepumpemotor (Combi-funktion)	0,7 kW
Skyllepumpemotor	0,37 kW
Varmelegeme vasketank*	9 kW (25A) 14 kW (32A)
Varmelegeme skylletank*	9 kW (25A) 14 kW (32A)
Beskyttelsesgrad	IPX5

### Vandtilslutning

Hårdhed / Tilslutning	Total hårdhed: 3-7 °dH, 5-12 °TH, 53-125 PPM / ¼" BSP han (DN20)
	<i>Bemærk: Der må ikke anvendes omvendt osmosevand eller destilleret vand.</i>
Tilslutning A	12,6/17,6 kW enhed: 1-6 bar, 15 l/min, 55-65 °C
Tilslutning B	12,6/17,6 kW enhed: 1-6 bar, 15 l/min, <20 °C
	12,6/17,6 kW med dampreduktion (ekstraudstyr): 3-6 bar, 15 l/min, <20 °C

### Afløb og ventilation

Anbefalet ventilationskapacitet med dampreduktion	150 m³/h
Anbefalet ventilationskapacitet uden dampreduktion	400 m³/h
Varme udstrålet til rum med dampreduktion (total/mærkbar/latent)	1,2 kW / 0,4 kW / 0,8 kW
Varme udstrålet til rum uden dampreduktion (total/mærkbar/latent)	1,6 kW / 0,4 kW / 1,2 kW
Afløbsslange	Rør ø32 mm
Afløb	Kapacitetskrav 50 l/min. Ingen afløbspumpe, gravitetsafløb.
	<i>Maskinen må ikke placeres direkte over et afløb.</i>
Vaske- og tørremiddel kræves	Vaske- og tørremiddel: 230 VAC-signal fås fra en særskilt dåse. Maks. belastning total 0,5A.

## Altid SIMpel™

Alle Granuldisk-løsninger er udstyret med SIMpel™ - et smart QR-kodesystem med en særlig online platform. Uanset om du er slutbruger eller servicetekniker, giver SIMpel™ dig hurtig og nem adgang til det unikke materiale for det specifikke produkt.

QR-koden er porten mellem dit produkt og din SIMpel-portal. Hvis du blot scanner koden, bliver du automatisk sendt videre til onlineportalen, der indeholder maskinspecifikke dokumenter, fejlfindingsvejledninger, fejlkodetabeller og instruktionsvideoer. Som servicetekniker kan du gå ind i det adgangskodebeskyttede område for teknikere for at registrere eller søge i dokumentations- og vedligeholdelsehistorikken.



### Bordopsætning

Combi® er en gennemløbsløsning, der skal installeres i en bordopsætning med indløb og udløb for at fungere optimalt.

Tal med din Granuldisk-salgsrepræsentant eller din foretrukne, certificerede Granuldisk-salgspartner at få flere oplysninger.



### Doseringsudstyr

Doseringsdispenser til flydende vaskemiddel og skyllemiddel med peristaltisk pumpe og doseringssensor til vaskemiddel er ekstraudstyr, der kan monteres på fabrikken.



### Dampreduktion

Få et mere behageligt arbejdsmiljø for personalet og reducer ventilationsbehovet i området ved at udstyre din løsning med dampreduktion. Føjer 30 sekunder til den samlede tid for korte og normale vaskeprogrammer. For Combi-funktion tilføjes 20 sekunder.

Tal med din Granuldisk salgsrepræsentant eller din foretrukne, certificerede Granuldisk salgspartner for mere information om dampreduktion til Granule Combi®.

\* Er ikke i funktion samtidigt.

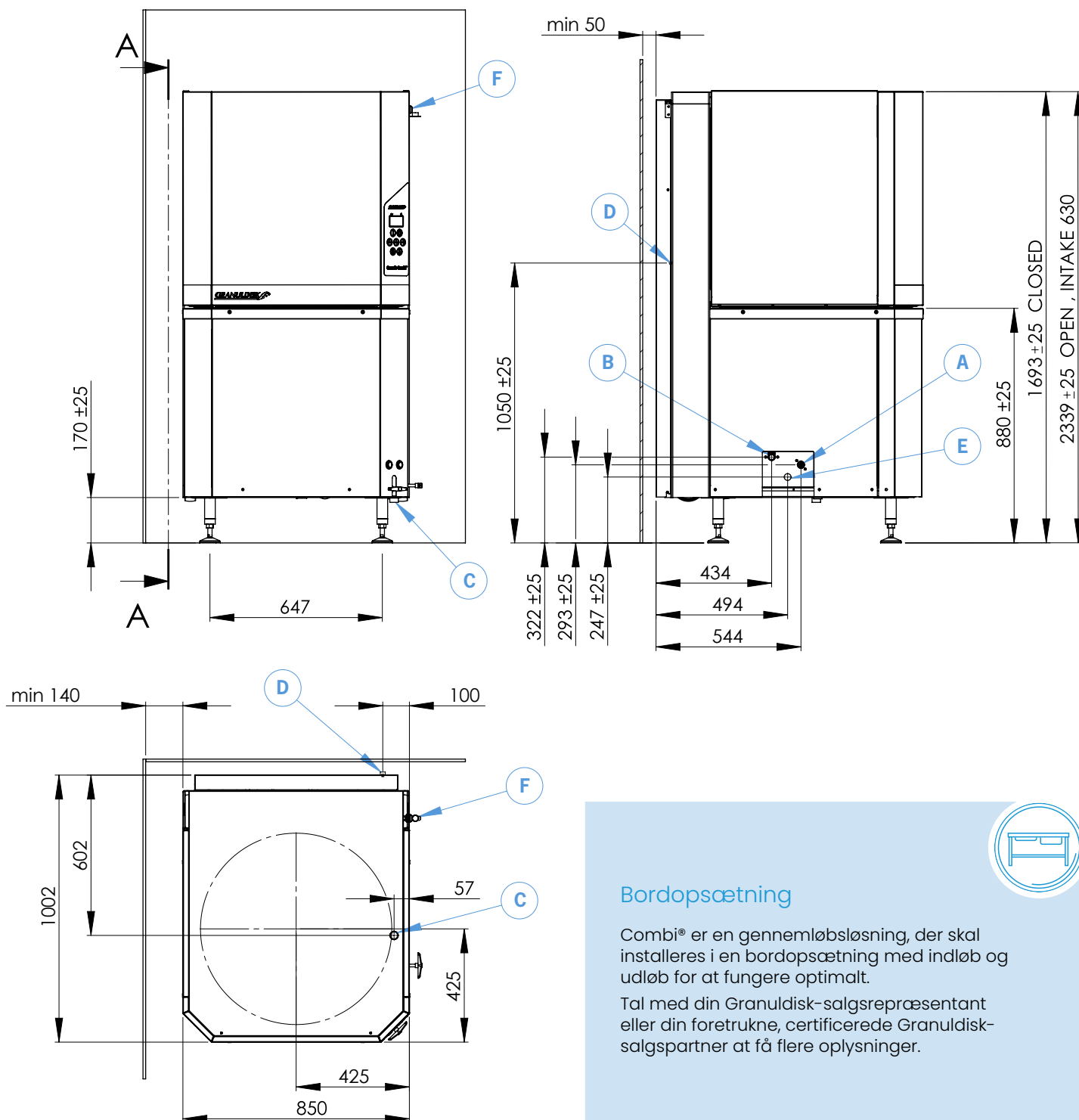
\*\* AIO/DWS - Granule Combi® fås som All-in-One Edition (AIO) og som Dishwashing Support Edition (DWS). De to udgaver stiller forskellige krav til vand og elektricitet. Tal med din salgsrepræsentant Granuldisk eller din foretrukne, certificerede Granuldisk salgspartner om hjælp og rådgivning.

Granule Combi® leveres med et 2 meter langt strømkabel (uden stik) for tilslutning til en godkendt strømkontakt. Strømkontakten medfølger ikke i leveringen.

# Granule Combi® Installation

(A/B) Vandindtag, (C) Afløb, (D) Vaskemiddel/tørremiddeltilslutning, (E) Elektrisk tilslutning, (F) USB-port.

Se forrige side for detaljer.



## Bordopsætning

Combi® er en gennemløbsløsning, der skal installeres i en bordopsætning med indløb og udløb for at fungere optimalt.

Tal med din Granuldisk-salgrepræsentant eller din foretrukne, certificerede Granuldisk-salgspartner at få flere oplysninger.



(mm)

**GRANULDISK®**

www.granuldisk.com