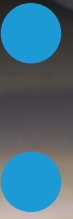




Swedish Innovation, Quality & Design



Granule Maxi® Pro

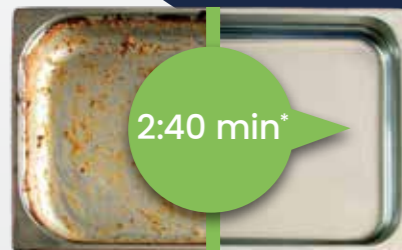


Rustad för hög kapacitet

NOR:DISK
CLEAN SOLUTIONS

Granule Maxi® Pro

Granule Maxi® Pro bygger på den innovativa tekniken Granule technology™ som eliminerar behovet av fördisk.



Granule Maxi® Pro är en frontmatad grovdiskmaskin med No Pre-Washing™-teknik som passar i större kök. Hanteringen av diskgoods spelar en avgörande roll för att få ett välfungerande flöde i disken såväl som i köket som helhet. Granule Maxi Pro är en högkapacitetsmaskin, som ser till att kaminer och

grytor snabbt är redo att användas igen. Maximera nyttan genom att skräddarsy Granule Maxi Pro efter dina behov, genom att välja till ett eller flera tillbehör. Granule Maxi Pro kan användas som fristående lösning eller som ett system med flera uppsättningar av kassetter och vagnar.



Mindre kemikalier

Sparar i genomsnitt 2,6 liter per dag och upp till 780 liter per år.



Mindre vatten

Sparar i genomsnitt 1 820 liter per dag och upp till 540 000 liter per år.



Mindre energi

Sparar i genomsnitt 66 kWh per dag och upp till 19 800 kWh per år. Lägg till EcoExchanger® för att spara ännu mer.



Mindre tid

Diskar hygieniskt rent på 2 min. 40 sek* utan fördisk.



Hög kapacitet

Upp till 12 GN 1/1 eller 6 GN 2/1 per cykel - upp till 264 GN 1/1 eller 132 GN 2/1 eller 264 GN 1/2 per timme.



Livsmedelssäkerhet

Alla diskprogram följer hygienriktlinjerna i standarden DIN 10512.



Framtidssäker

Granule Maxi är Industry 4.0 redo och garanterat kompatibel även med framtida egenskaper och funktioner.



Användarvänlig

Kontrollpanel i ögonhöjd. Stora knappar och tydliga symboler. Påminnelser och notiser i displayen. Avvägt vertikalt handtag passar alla, oavsett längd. Röda och gröna indikatorlampor. USB-port för export av HACCP-loggfiler.



SIMpel™

QR-kod för onlineaccess till bl.a. utbildningsvideos, servicehistorik och felsökningsguider.

Välj mellan tre versioner

Granule Maxi® Pro finns i tre olika Editions: *Compact*, *Flow* och *FreeFlow*. Varje Edition levereras med ett utvalt tillbehörspaket och kan enkelt anpassas till en skräddarsydd lösning för dina behov med hjälp av ett eller flera smarta tillbehör.



Granule Maxi® Pro - Compact Edition

Art.nr 20721

Granule Maxi® Pro Compact Edition är en fristående lösning med en utdragbar Pro-kassett.

Pro-kassetten kan lasta delar av Gastronom-serien direkt i kassetten tre nivåer. Välj till några enkla tillbehör så kan du förutom hela GN-serien dessutom lasta och diska en mängd andra köksredskap, grytor och plåtar av olika sorter och storlekar.

Kapacitet inkl. hantering/h: 168 GN 1/1



Granule Maxi® Pro - Compact Edition



Granule Maxi® Pro - Flow Edition

Art.nr 20722

Granule Maxi® Pro Flow Edition är en flexibel lösning som gör arbetsmiljön mer ergonomisk och säker för användaren. Systemet består av två Pro-kassetter, en kassettvagn och väggmonterade krokar med väggskydd att hänga kassetterna på.

Vagnen används vid skifte av kassetter, men kan även användas för att minska tunga lyft när diskgoods ska transporteras till och från köket.

Kapacitet inkl. hantering/h: 204 GN 1/1



Granule Maxi® Pro - Flow Edition



Granule Maxi® Pro - Freeflow Edition

Art.nr 20723

Granule Maxi® Pro FreeFlow Edition ger maximal flexibilitet, flöde och kapacitet i diskrummet med två vagnar och två kassetter.

Systemet är som gjort för multi-tasking: töm och fyll en kassett medan den andra diskas.

Bidrar till ett snabbare, flexibla och mer ergonomiska arbetsflöde i diskrummet.

Kapacitet inkl. hantering/h: 228 GN 1/1



Granule Maxi® Pro - FreeFlow Edition

Kolla in Granule Maxi® Pro

Skanna för en Youtube-film som visar Granule Maxi® Pro:s effektivitet och mångsidighet.



Tillbehör

Skräddarsy Granule Maxi® Pro Editions efter dina behov genom att välja till ett eller flera smarta tillbehör, insatser och hållare.



Följ oss på Youtube för att se hur du laddar och använder våra tillbehör och insatser.

Pro-kassett för alla Editions av Granule Maxi Pro

Art. nr. 29361

Diskar 12 GN 1/1 bleck upp till 65 mm eller 8 GN 1/1 upp till 200 mm.

6 st GN 2/1 upp till 65 mm eller 4 GN 2/1 upp till 200 mm.

12 st GN 1/2 upp till 200 mm med 2 avdelare (19313) eller 4 st GN 1/2 upp till 200 mm utan någon avdelare.

(Medföljer alla Granule Maxi Pro Editions.)



Flex-kassett, option för Compact Edition

Art. nr. 24910

Kassett med en vikbar mittgejder som medger lastning av större gods. Maximal lastningsbredd mellan gejdjar är 474 mm.

För disk av kantiner upp till 200 mm djup: 8 st GN 1/1, eller 4 st GN 2/1, eller 16 st GN 1/2 (med hjälp av 4 avdelare i kassetten).



Kassettvagn

Art. nr. 22845

För hantering av utbytbar Pro-kassett.

(Medföljer versionerna Granule Maxi Pro Flow och FreeFlow.)



Dropplåt för kassettvagn

Art. nr. 14565

Förhindrar att matrester och vatten droppar ned på golvet.

(Medföljer versionerna Granule Maxi Pro Flow och FreeFlow.)

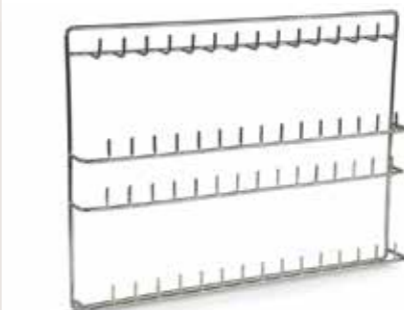
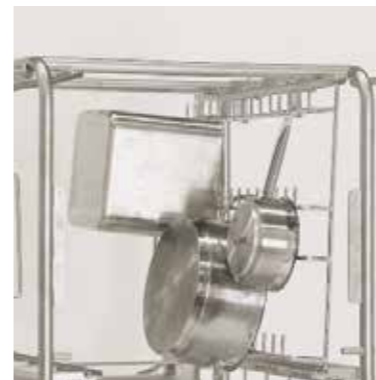


Avdelare för GN-kantiner i storlekarna GN 1/9–2/3

Art. nr. 19313

Möjliggör laddning av GN 1/2, 1/3, 1/6, 1/9 och 2/3. Kapacitet: 4 x GN 1/2 eller 8 GN 1/4. Andra alternativ är 2 x GN 2/3 och 2 x GN 1/3 eller 4 x GN 1/6 eller 6 x GN 1/9.

(Medföljer alla Granule Maxi Pro Editions.)



Hållare för kastruller och grytor

Art. nr. 10972

Kapacitet: 3–5 grytor/kastruller med handtag eller öron som hängs på krokarna. Går även utmärkt att använda till ABC-kantiner.



Hållare för köksredskap

Art. nr. 10362

För slevlar, vispar och liknande (upp till 500 mm långa).



Hållare för lock och brickor

Art. nr. 10950

Kapacitet: upp till 9 platta brickor och lock i storlek GN 1/1.



Hållare för små GN-kantiner

Art. nr. 25549

Kapacitet: upp till 6 GN 1/3 eller 12 GN 1/6 eller 18 GN 1/9.

Hållare för mindre skålar och kastruller

Art. nr. 10004

Kapacitet: upp till 3-5 kastruller eller skålar.



Diskorg för bakplåtar

Art. nr. 22017

Kapacitet: Bakplåtar 8 x 600 x 400 mm med en kant på högst 20 mm.



Nätorg med lock

Art. nr. 21477

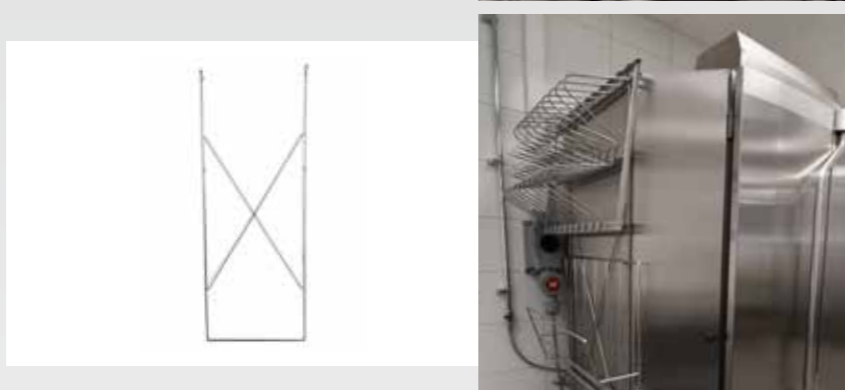
För slevar, vispar och liknande upp till 500 mm i längd.



Förvaringshållare för tillbehör

Art. nr. 10595

För förvaring av diskorgar och tillbehör när de inte används. Kan hängas på båda sidor om maskinen.



Granule Maxi® Pro tekniska data

Allmänt

Utformning	Compact Edition / Flow Edition / FreeFlow Edition
Yttermått (H x B x D)	2 039 mm x 1 452/1 842 mm x 1 075/1 682 mm
Diskvolym	450 liter (B 540 x H 1 060 x D 680 mm)
Vikt (fyllt/tomt)	666 resp. 485 kg
Disktankvolym	165 liter
Sköljvattenvolym	7 liter (ECO-program) resp. 14 liter (kort/normalt program) 14 liter krävs för att uppnå 3 600 HUE i enlighet med NSF/ANSI 3.
Granulatvolym	16 liter
Diskvattentemperatur	65 °C
Sköljvattentemperatur	85 °C
Ljudtrycksnivå	< 70 dB (A)

Program och kapacitet

Diskprogram med Granuler	ECO: 2 min, 40 sek
	Kort: 4 min, 50 sek
	Normal: 6 min, 50 sek
Diskprogram utan Granuler	ECO: 2 min, 40 sek
	Kort: 3 min, 40 sek
	Normal: 5 min, 40 sek
Max/normal kapacitet per timme (normal kapacitet inkl. hantering)	264/168 (Compact) / 264/204 (Flow) / 264/228 (FreeFlow) GN 1/1
Kapacitet per program	12 st GN 1/1 upp till 65 mm djup eller 8 st GN 1/1 upp till 200 mm. 6 st GN 2/1 upp till 65 mm djup eller 4 st GN 2/1 upp till 200 mm.

Elanslutning

Spänning**	3 ~ 400-415 V/50 eller 60 Hz + PE / 3 ~ 230 V/50 eller 60 Hz + PE
Säkringar (vid max. uteffekt 21 kW)	40 A (400 V, 415 V) / 63 A (230 V)
Säkringar (vid max. uteffekt 29 kW)	50 A (400 V, 415 V)
Max. uteffekt, varmvattenfyllning	21 kW
Max. uteffekt, kallvattenfyllning	29 kW
Diskpumpsmotor	2 x 2,2 kW
Sköljpumpsmotor	0,37 kW
Disktankelement*	16 kW (24 kW vid max. uteffekt 29 kW)
Sköljtankelement*	16 kW (24 kW vid max. uteffekt 29 kW)
Inkapslingsklass	IPX5

Vattenanslutning

Hårdhet / Anslutning	Total hårdhet: 3-7 °dH, 5-12 °TH, 53-125 PPM / ¾" BSP hane (DN20) Obs! Använd inte vatten som är destillerat eller som genomgått omvänd osmos.
Anslutning A	Enhet på 21 kW: 1-6 bar, 25 L/min, 55-65 °C (varmvattenfyllning) Enhet på 29 kW: 1-6 bar, 25 L/min, 5-65 °C (kallvattenfyllning, tillval)
Anslutning B	Enhet på 21/29 kW: 3-6 bar, 15 L/min, < 20 °C 29 kW med EcoExchanger (tillval): 1-6 bar, 15 L/min, < 20 °C

Avlopp och ventilation

Ventilationskapacitet med ångreducering	300 m³/h
Ventilationskapacitet utan ångreducering	900 m³/h
Ventilationskapacitet med EcoExchanger®	150 m³/h
Värmebelastning till rummet med ångreducering	2,7 kW / 1,0 kW / 1,7 kW (total/sensibel/latent)
Värmebelastning till rummet utan ångreducering	4,9 kW / 1,0 kW / 3,9 kW (total/sensibel/latent)
Värmebelastning till rummet med EcoExchanger®	2,0 kW / 1,0 kW / 1,1 kW (total/sensibel/latent)
Utloppsrör	Rördiameter 32 mm
Avlopp	Kapacitetskrav 50 l/min. Ej avloppspump – endast självfallsledning. Maskinen får inte placeras rakt över en golvränn.
Diskmedel och torkmedel krävs	Diskmedel och torkmedel: 230 VAC-signal kan fås från en separat dosa. Maxlast totalt 0,5 A.

Ångreducering eller EcoExchanger®?

Granule Maxi® Pro är standardutrustad med ångreducering, vilket bidrar till en drägligare miljö för personalen och dessutom sänker ventilationskraven i diskrummet. Adderar 60 sekunder till Kort och Normalt diskprogram.

EcoExchanger® är ett tillval som kombinerar ångreducering och värmeåtervinning i en enda smart lösning. Förbättrar arbetsmiljön i diskrummet samtidigt som den minskar energiförbrukningen för värmning av sköljtanken med upp till 40 %. Förlänger alla diskprogram med 120 sekunder.

Prata med din Nor:disk-säljare eller en certifierad Nor:disk-återförsäljare om ångreducering och EcoExchanger® för Granule Maxi® Pro.

Doseringsutrustning

Doseringsutrustning för flytande disk- och torkmedel med peristaltisk pump och diskmedelssensor är tillgängligt som fabriksmonterat tillval.

Marint tillval

Skall du installera en Granule Maxi på ett fartyg eller offshore? Försäkra dig om stadig och säker drift med vårt Marina tillval.

- Dubbla nivåvakter i diskstanken
- Fötter som kan bultas fast i golvet och förhindra att diskmaskinen glider eller tippar
- Dörrstopp som hindrar dörrarna från att slå

Prata med din Nor:disk-säljare eller en certifierad Nor:disk-återförsäljare för mer information om Marint tillval.

Alltid SIMpel™

Alla diskmaskiner från Nor:disk förses med SIMpel™ – ett smart QR-kodsystem med en tillhörande onlineplattform. Vare sig du är en slutanvändare eller servicetekniker ger SIMpel™ dig snabb och smidigt åtkomst till relevant och unikt material för just din specifika maskin.

QR-koden är bryggan mellan din maskin och SIMpel-plattformen. Bara skanna koden med din mobilkamera och bli omdirigerad till onlineportalen som listar maskinspecifika dokument, felsökningsguider, felkodslistor, och användarvideos. Som servicetekniker kommer du åt den lösenordsskyddade delen och kan logga eller söka dokumentation, protokoll och servicehistorik.



* Ej aktiva samtidigt.

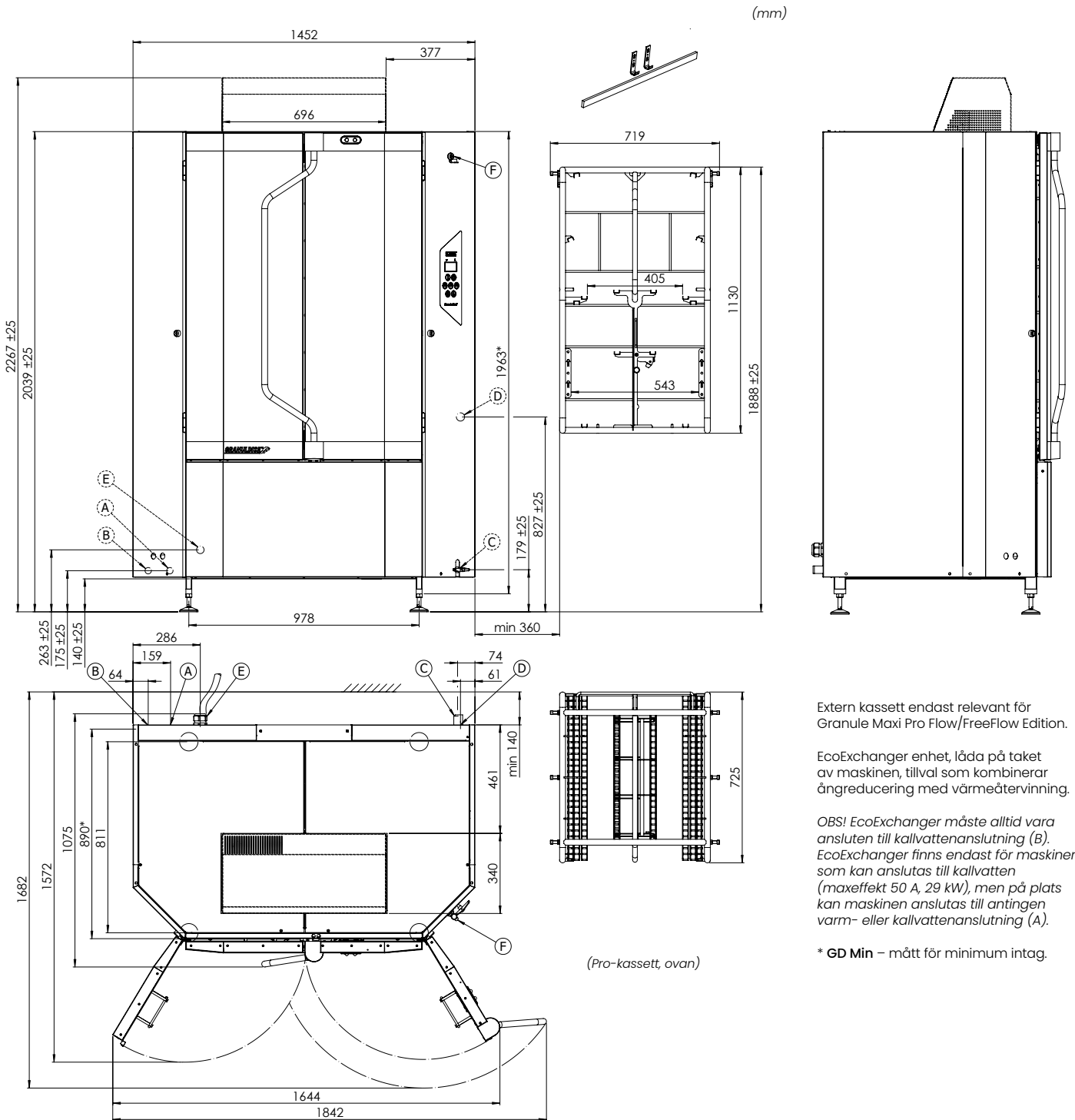
** För alla tillgängliga spänningsalternativ, se gällande prislista eller prata med en säljare.

Granule Maxi® Pro levereras med en 2 meter lång elkabel (utan kontakt) som ska anslutas till en godkänd huvudströmbrytare. Huvudströmbrytare medföljer inte leveransen.

Granule Maxi® Pro installation

(A/B) Vattenintag. (C) Avlopp. (D) Anslutning för diskmedel/torkmedel. (E) Elanslutning. (F) USB-port.

Se föregående sida för mer information.



Extern kassett endast relevant för Granule Maxi Pro Flow/FreeFlow Edition.

EcoExchanger enhet, låda på taket av maskinen, tillval som kombinerar ångreducering med värmeåtervinning.

OBS! EcoExchanger måste alltid vara ansluten till kallvattenanslutning (B). EcoExchanger finns endast för maskiner som kan anslutas till kallvatten (maxeffekt 50 A, 29 kW), men på plats kan maskinen anslutas till antingen varm- eller kallvattenanslutning (A).

* GD Min – mått för minimum intag.

(Pro-kassett, ovan)