



SWEDISH INNOVATION, QUALITY & DESIGN

Fr

Granule Flexi®



GRANULDISK®

Une polyvalence efficace

Granule Flexi®

Granule Flexi® intègre la technologie innovante Granule Technology™ et élimine le pré-lavage.

Granule Flexi® est un Lave Batterie No Pre-Washing™ à chargement frontal répondant aux différents besoins des petites et moyennes cuisines. Granule Flexi est une solution polyvalente, compacte et efficace, idéale pour les cuisines préparant des

plats avec des fours mixtes et fourneaux à la carte nécessitant différents types de plats tout comme pour les cuisines utilisant uniquement des bacs Gastronorm – tout dépend de l'édition choisie.



Moins de détergent

Économise en moyenne 1 litre par jour, soit jusqu'à 300 litres par an.



Moins d'eau

Économise en moyenne 520 litres par jour, soit jusqu'à 155 000 litres par an.



Moins d'énergie

Économise en moyenne 20 kWh par jour, soit jusqu'à 5 800 kWh par an. Ajoutez EcoExchanger® pour réaliser encore plus d'économies.



Moins de temps

Nettoie votre batterie en 2 min 30 sec* sans pré-lavage.



Grande capacité

4 GN 1/1 par programme – jusqu'à 96 GN 1/1 ou 192 GN 1/2 par heure.



Sécurité alimentaire

Tous les programmes de lavage appliquent les directives d'hygiène édictées par la norme DIN 10512.



4.0
READY

Prêt pour l'avenir

Granule Flexi est prêt pour l'industrie 4.0, ce qui signifie qu'il sera compatible avec les fonctionnalités et caractéristiques de demain.



Une conception ergonomique

Panneau de commande à hauteur des yeux. Large gros boutons et symboles clairs. Rappels et messages sur l'écran. Poignée ergonomique multi-positions. Voyants rouges et verts. Port USB pour exporter les fichiers du journal HACCP.



SIMpel™

QR code avec accès en ligne aux vidéos de formation des opérateurs, à l'historique de la maintenance et aux guides de dépannage.



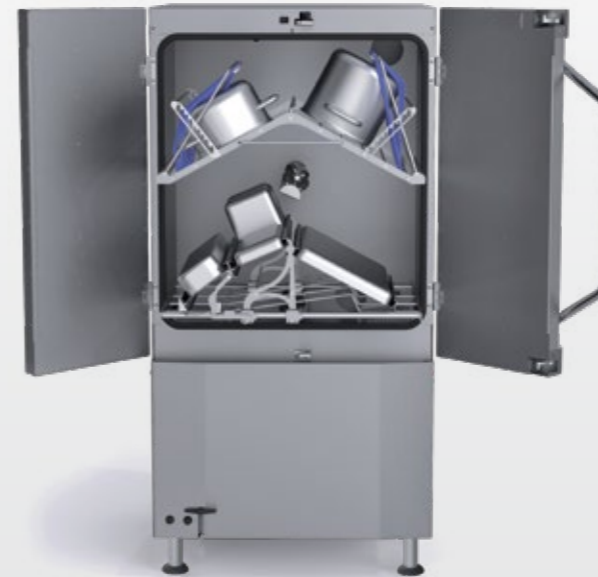
2:30 min*

power
GRANULES BIO

Le calcul des économies est fondé sur un site témoin préparant 400 repas chauds par jour et fonctionnant 300 jours par an. Le comparatif oppose le lavage manuel en évier au lavage avec Granule Flexi: 50 % cycle ECO, 30 % cycle court et 20 % cycle normal. *Remarque : EcoExchanger en option prolongera de 80 secondes la durée du cycle.

Disponible en deux éditions

Granule Flexi® est disponible en deux éditions distinctes : *Flexible* et *Gastronorm*. Chaque édition est livrée avec des accessoires standard soigneusement sélectionnés et peut être adaptée à vos besoins en ajoutant un ou plusieurs accessoires ingénieux.



Granule Flexi® Flexible Edition

Ref. 20715

Granule Flexi Flexible Edition convient aux cuisines gastronomiques et traditionnelles qui ont besoin de laver une grande variété de casseroles, de poêles, ronds, bol de batteur et petits ustensiles et d'ustensiles.

Permet le lavage sur deux niveaux. Le panier inférieur peut être modifié pour charger les plaques 2/1 ou des marmites (max. 700 mm de profondeur, Ø 500 mm – nécessite l'accessoire Buse courte en option) et le panier supérieur peut charger la vaisselle batterie très variée.



Granule Flexi® Gastronorm Edition

Ref. 20716

Granule Flexi Gastronorm Edition convient aux cuisines travaillant essentiellement avec une série de casseroles et de bacs Gastronorm.

Permet le lavage sur deux niveaux. Le panier inférieur peut être modifié pour charger des plaques 2/1 ou des marmites (max. 700 mm de profondeur, Ø 500 mm – nécessite l'accessoire Buse courte en option). Le panier supérieur charge GN 1/1-1/9, max. 200 mm de profondeur ou GN 2/1, max. 200 mm de profondeur.

Découvrez Granule Flexi®

Regardez notre film YouTube pour constater l'efficacité et la polyvalence de la série Granule Flexi®.



Lavage en live !

Envie de voir le Granule Flexi® en action ? Assistez à une démonstration Live Wash™ – pour en savoir plus, rendez-vous sur www.granuldisk.com/livewash



Accessoires

Les éditions Granule Flexi® peuvent être adaptées à vos besoins spécifiques en ajoutant un ou plusieurs accessoires ou inserts ingénieux.



Suivez-nous sur YouTube pour voir comment charger et utiliser les différents accessoires.

Insert fixe pour bacs GN

Ref. 13465

Pour GN 1/1-1/9 jusqu'à une profondeur de 200 mm. Capacité 2 GN 1/1 jusqu'à une profondeur de 200 mm ou équivalent pour les bacs GN de petites dimensions.

(Inclus dans Gastronorm Edition.)



Insert polyvalent pour bacs GN et batterie vaisselle diverse

Ref. 14454

Pour les bacs GN, les saladiers, les casseroles, les passeroies etc., livré avec 1 sangle en caoutchouc supplémentaire. Capacité : 2 GN 1/1 jusqu'à une profondeur de 150 mm ou un mélange d'ustensiles.

(Inclus dans Flexible Edition.)



Insert réglable pour bacs GN et casseroles

Ref. 13463

Capacité : 2 GN 1/1 jusqu'à une profondeur de 200 mm ou 1 GN 2/1 ou 1 à 3 casseroles.

(Inclus dans les éditions Flexible et Gastronorm.)



Buse de lavage courte

Ref. 26827

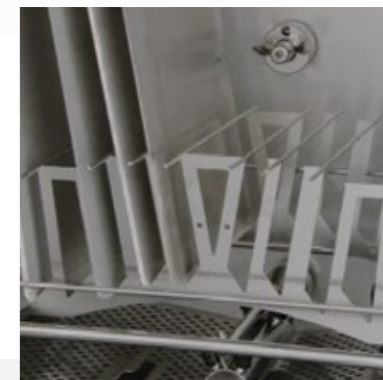
Remplace le tuyau d'aspersion long pour permettre le lavage de casseroles jusqu'à une profondeur de 700 mm.



Insert pour grosses plaques (taille non GN)

Ref. 13736

Capacité : 8 plaques 655 x 450 mm, avec bord 25 mm ou 8 grosses plaques 690 x 450 mm, avec bord 22 mm.



Insert pour plaques de cuisson

Ref. 13744

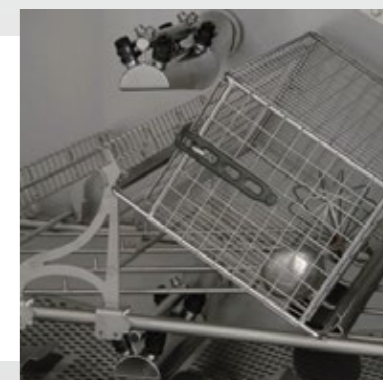
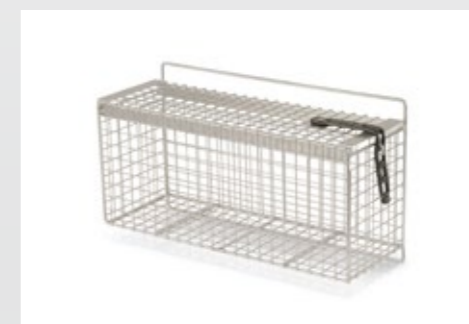
600 x 400 mm, avec bord 20 mm. Capacité : 8 pcs



Panier grillagé avec couvercle

Ref. 21477

Pour louches, fouets jusqu'à 500 mm de longueur.



Support pour rangement des accessoires

Ref. 6001159

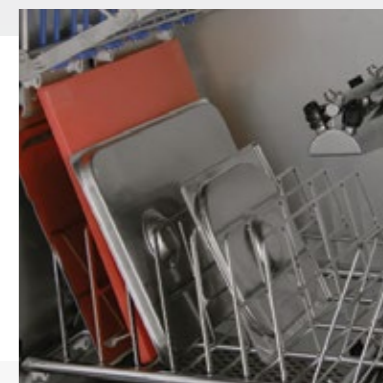
Pour ranger les inserts et accessoires non utilisés. À suspendre d'un côté ou de l'autre du Lave Batterie.



Insert pour couvercles et plaques (taille GN)

Ref. 6001147

Pour les plaques ou couvercles GN peu sales. Capacité : 12 pcs.



Rendez-vous sur www.granuldisk.com pour voir comment charger et utiliser les différents accessoires.

Rendez-vous sur www.granuldisk.com pour voir comment charger et utiliser les différents accessoires.

Toujours SIMpel™



Toutes les solutions Granuldisk sont dotées du système SIMpel™, un système intelligent reposant sur un QR code avec une plateforme dédiée en ligne. Que vous soyez un utilisateur final ou un technicien de maintenance, SIMpel™ vous permet d'accéder rapidement et facilement à des informations spécifiques à votre produit.

Le QR code est la passerelle entre votre produit et votre portail SIMpel. Il suffit de scanner le code pour être automatiquement dirigé vers le portail en ligne contenant toute la documentation spécifique à votre équipement telle que des guides de dépannage, des tableaux de recherche de codes d'erreur et des vidéos pratiques. En tant que technicien de maintenance, vous pourrez accéder à l'espace protégé par mot de passe qui vous est dédié afin de vous connecter ou de consulter la documentation et l'historique de maintenance.

Granule Flexi® caractéristiques techniques

Généralités

Conception	Chargement frontal sur deux niveaux
Dimensions extérieures (Hauteur x Largeur x Profondeur)	1775 (±25) x 870/1836 x 1017/1379 mm
Volume de chargement	205 litres (H 650 x W 600 x D 530 mm)
Poids (rempli / à vide)	369 kg / 275 kg
Volume du réservoir de lavage	84 litres
Volume eau de rinçage	4 litres (programme ECO) 8 litres (programme Court/Normal) <i>Pour atteindre 3 600 HUE conformément à la norme NSF/ANSI 3, 8 litres sont nécessaires.</i>
Volume de Granules	6 litres
Température de lavage	65 °C
Température de rinçage	85 °C
Niveau de pression sonore	< 70 dB (A)

Programmes et capacité

Programmes de lavage avec Granules	ECO : 2 min, 30 sec
	Court : 4 min, 40 sec
	Normal : 6 min, 40 sec
Programmes de lavage sans Granules	ECO : 2 min, 30 sec
	Court : 3 min, 40 sec
	Normal : 5 min, 40 sec
Capacité max. / normale par heure (capacité normale, manipulations incluses)	96 / 76 GN 1/1 ou équivalent pour autres plats.
Capacité par programme :	4 GN 1/1 ou 8 GN 1/2 ou 1x GN 2/1 + 2x GN 1/1, profondeur max. 200/150 mm ou équivalent pour autres plats.

Raccordement électrique

Tension**	3- 400-415 V/50 Hz + PE / 3- 230 V/50 Hz + PE / 3- 380 V/50 Hz + PE
Fusibles (à la puissance max. de 12,0 kW)	25 A (400/415 V, 380 V) / 40 A (230 V)
Fusibles (à la puissance max. de 17,0 kW)	32 A (400/415 V, 380 V)
Puissance max, remplissage chaud	12,0 kW
Puissance max, remplissage froid	17,0 kW
Moteur pompe de lavage	2,2 kW
Moteur pompe de rinçage	0,37 kW
Résistance du bain de lavage	9 kW à la puissance de 12,0 kW (14 kW à la puissance de 17,0 kW)
Résistance du bain de rinçage	9 kW à la puissance de 12,0 kW (14 kW à la puissance de 17,0 kW)
Indice de protection	IPX5

Raccordement à l'eau

Dureté / Raccordement	Dureté totale : 3-7 °dH, 5-12 °TH, 53-125 PPM / 3/8" BSP mâle (DN20) <i>Remarque : Ne pas utiliser d'eau traitée par osmose inverse ni d'eau déminéralisée.</i>
Raccordement A	Unité 12,0 kW : 1-6 bars, 15 l/min, 55-65 °C (Alimentation ECA) Unité 17,0 kW : 1-6 bars, 15 l/min, 5-65 °C (Alimentation EFA)
Raccordement B	Unité 12,0/17,0 kW : 3-6 bars, 15 l/min, < 20 °C

Vidange et ventilation

Capacité de ventilation recommandée avec réduction de la vapeur	150 m³/h
Capacité de ventilation recommandée sans réduction de la vapeur	400 m³/h
Capacité de ventilation recommandée avec 75 m³/h EcoExchanger®	
Charge calorifique dans la pièce avec réduction de vapeur (totale/ressentie/latente)	1,2 kW / 0,5 kW / 0,7 kW
Charge calorifique dans la pièce sans réduction de vapeur (totale/ressentie/latente)	1,7 kW / 0,5 kW / 1,2 kW
Charge calorifique dans la salle avec EcoExchanger® (totale/ressentie/latente)	0,9 kW / 0,5 kW / 0,4 kW
Tuyau de vidange	Tuyau ø 32 mm
Vidange	Capacité requise 50 l/min. Pas de pompe de vidange, vidange par gravité. <i>La machine ne doit pas être installée directement au-dessus d'une vidange.</i>
Produit de lavage et rinçage requis	Connexion doseur lessiviel avec sonde : Signal 230 VAC disponible depuis un boîtier séparé. Charge max. totale 0,5 A.

Options de tension



Vous ne trouvez pas vos besoins spécifiques dans la liste ? Tous les Lave Batterie Granuldisk sont construits sur commande et peuvent souvent être adaptés pour répondre aux besoins spécifiques en termes de tension ou de raccordement à l'eau.

Quels sont vos besoins ?

Contactez votre Directeur Régional Granuldisk ou votre partenaire commercial Granuldisk agréé pour plus d'informations sur les personnalisations.

Équipement de dosage



Un distributeur de détergent liquide et de produit de rinçage avec pompes péristaltiques et capteur de dosage de détergent est disponible en option montée en usine.

Réduction de vapeur ou EcoExchanger® ?



Granule Flexi est équipé de série avec le système de réduction de vapeur offrant à vos équipes un environnement de travail plus agréable et réduisant les besoins en ventilation. Ajoute 60 secondes au temps total des programmes de lavage Court et Normal.

L'option supplémentaire EcoExchanger® combine astucieusement la réduction de vapeur et la récupération de chaleur et améliore l'environnement de travail tout en économisant jusqu'à 35 % de l'énergie nécessaire pour chauffer la cuve de rinçage. Ajoute 80 secondes au temps total du programme de lavage.

Contactez votre Directeur Régional Granuldisk ou votre partenaire commercial Granuldisk agréé pour toute information complémentaire sur la réduction de vapeur et EcoExchanger® pour Granule Flexi®.

* Ne fonctionne pas simultanément.

** Pour connaître toutes les options de tension disponibles, contactez votre Directeur Régional ou consultez notre tarif actuel.

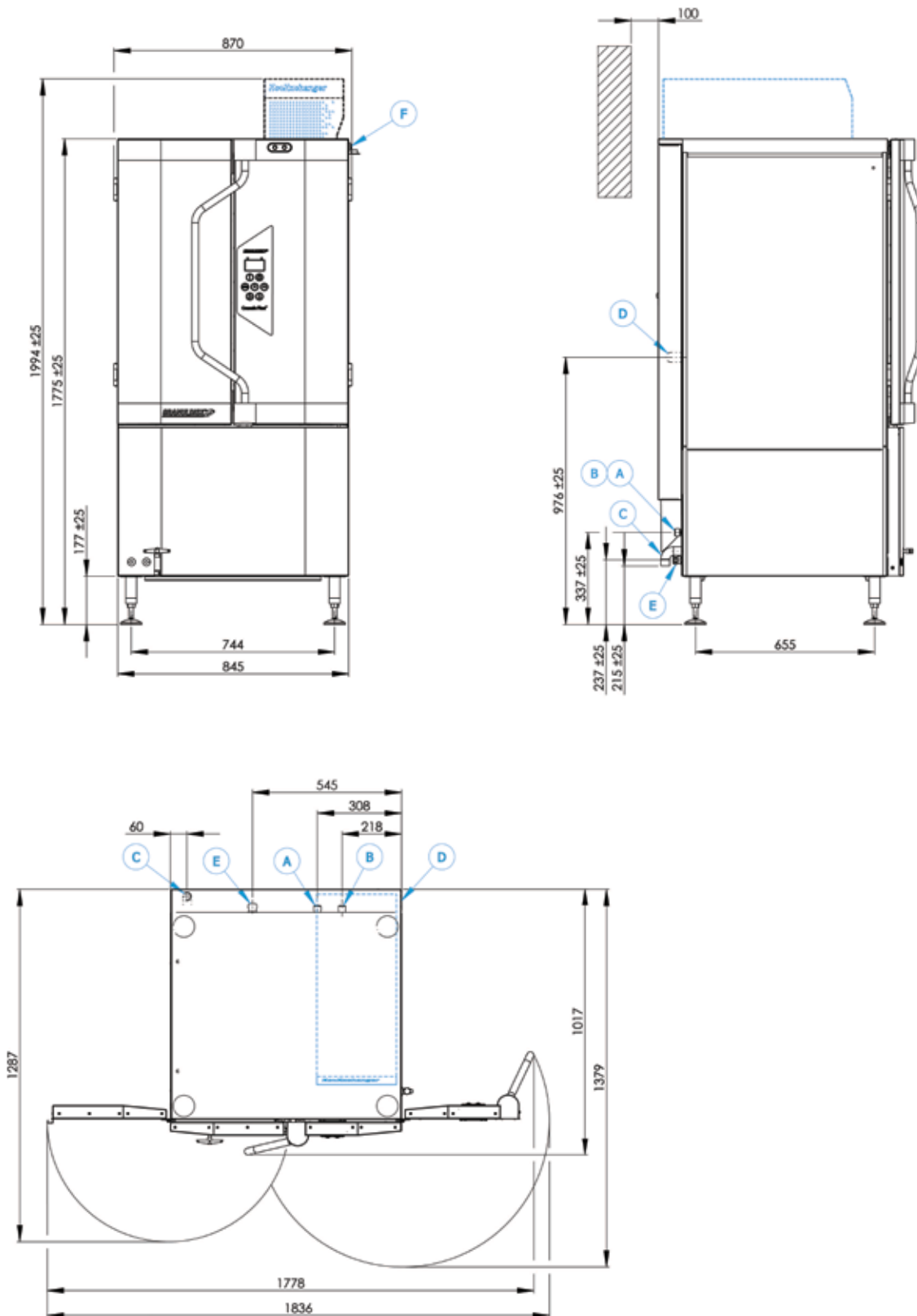
Granule Flexi® est livré avec un câble de 2 m qui doit être raccordé à un interrupteur de proximité homologué. Non fournis.



Granule Flexi® installation

(A/B) Arrivée d'eau. (C) Vidange. (D) Raccordement détergent/agent de séchage. (E) Raccordement électrique. (F) Port USB.

Se reporter à la page précédente pour plus de détails.



(mm)